



PRÉFET  
DE LA HAUTE-SAVOIE

Liberté  
Égalité  
Fraternité

# Réunion Publique

*Mercredi 12 octobre 2022*  
*Salle de spectacle du Parvis des Fiz, Passy*

Piloté par



Financé par



Co-animé par



# INTRODUCTION



*Agir ensemble pour  
la qualité de l'air !*



Piloté par



Financé par



Co-animé par



# DÉROULEMENT DE LA RÉUNION



## *Première partie : présentation du PPA de la vallée de l'Arve*

- Le contexte de la qualité de l'air, les enjeux
- Le plan d'action pour réduire les émissions polluantes

## *Deuxième partie : débat - échanges avec la salle*

- Réponses à vos questions



**Yves LE BRETON**  
*Préfet de la Haute-Savoie et Président de la CL'Air*



**Éric FOURNIER**  
*Conseiller régional et Vice-président de la CL'Air*



**Jean-Philippe MAS**  
*Conseiller départemental  
et représentant le Vice-président de la CL'Air*





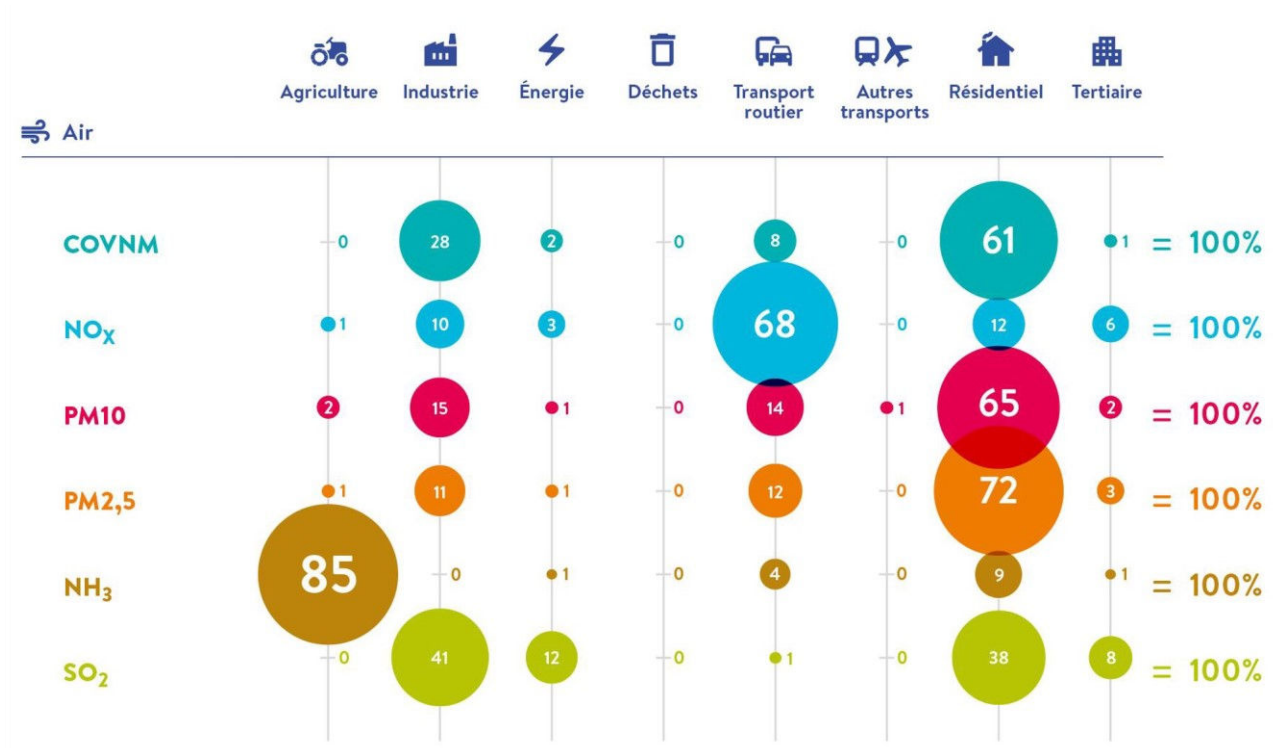
# LE CONTEXTE DE LA QUALITÉ DE L'AIR EN VALLÉE DE L'ARVE

*Intervenant : ATMO Auvergne Rhône-Alpes*



# BILAN DE LA QUALITÉ DE L'AIR Vallée de l'Arve

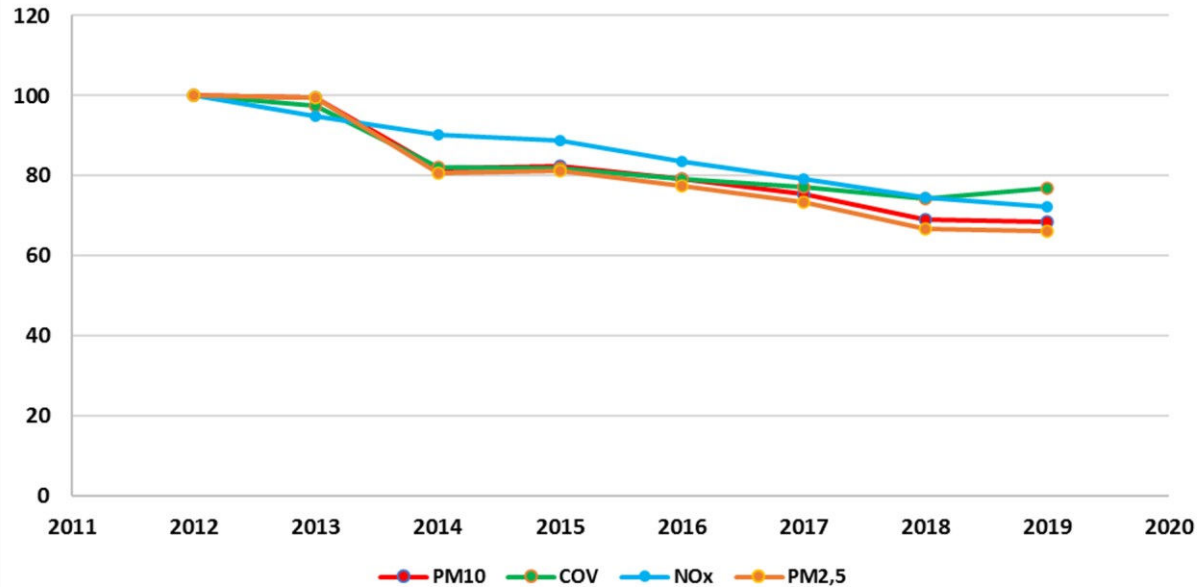
# Les émissions sur le territoire PPA



Contribution des différentes activités humaines aux émissions de polluants atmosphériques et gaz à effet de serre (en %) dans le PPA Vallée de l'Arve (données 2019)

# Le PPA: un accélérateur de la baisse des émissions

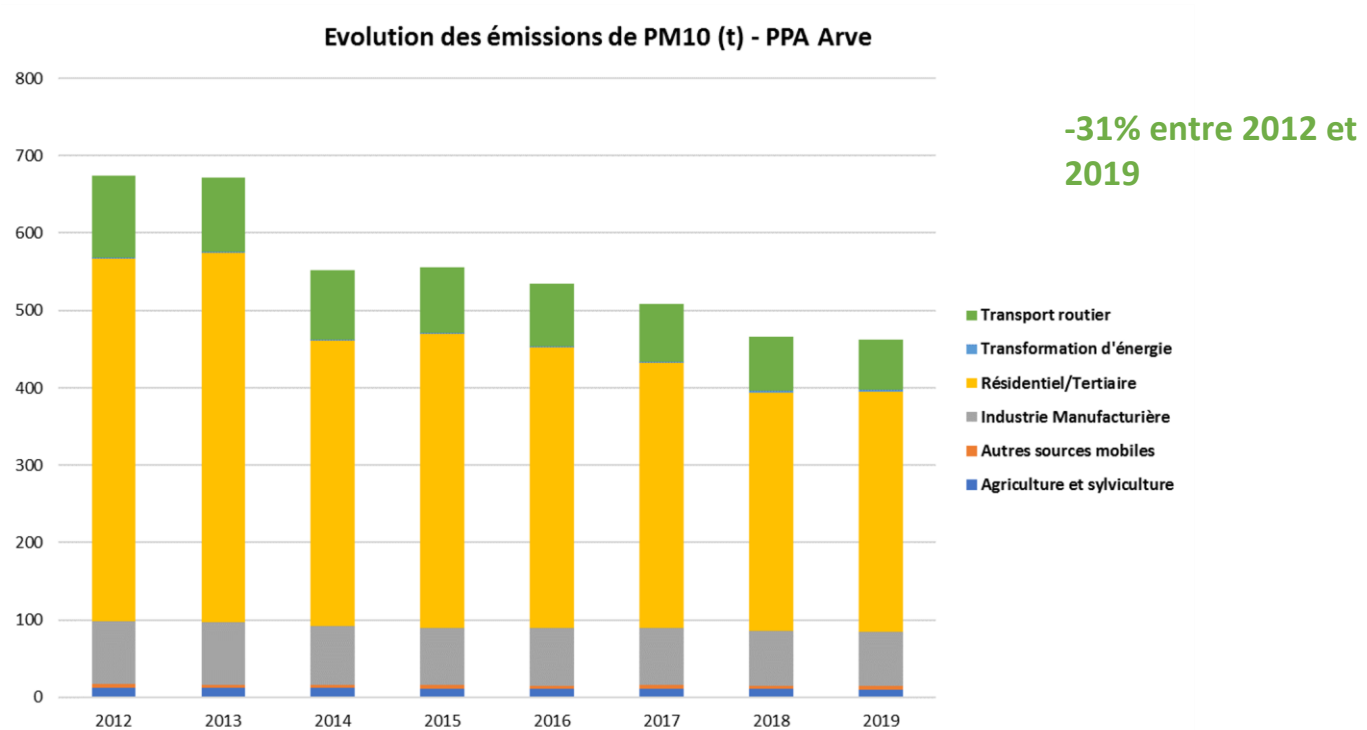
Baisse en % des émissions de polluants atmosphériques dans l'Arve



PPA: Baisse 2012-2019

COVNM	NO <sub>x</sub>	PM10	PM2,5
-	-	-	-
23%	28%	31%	24%

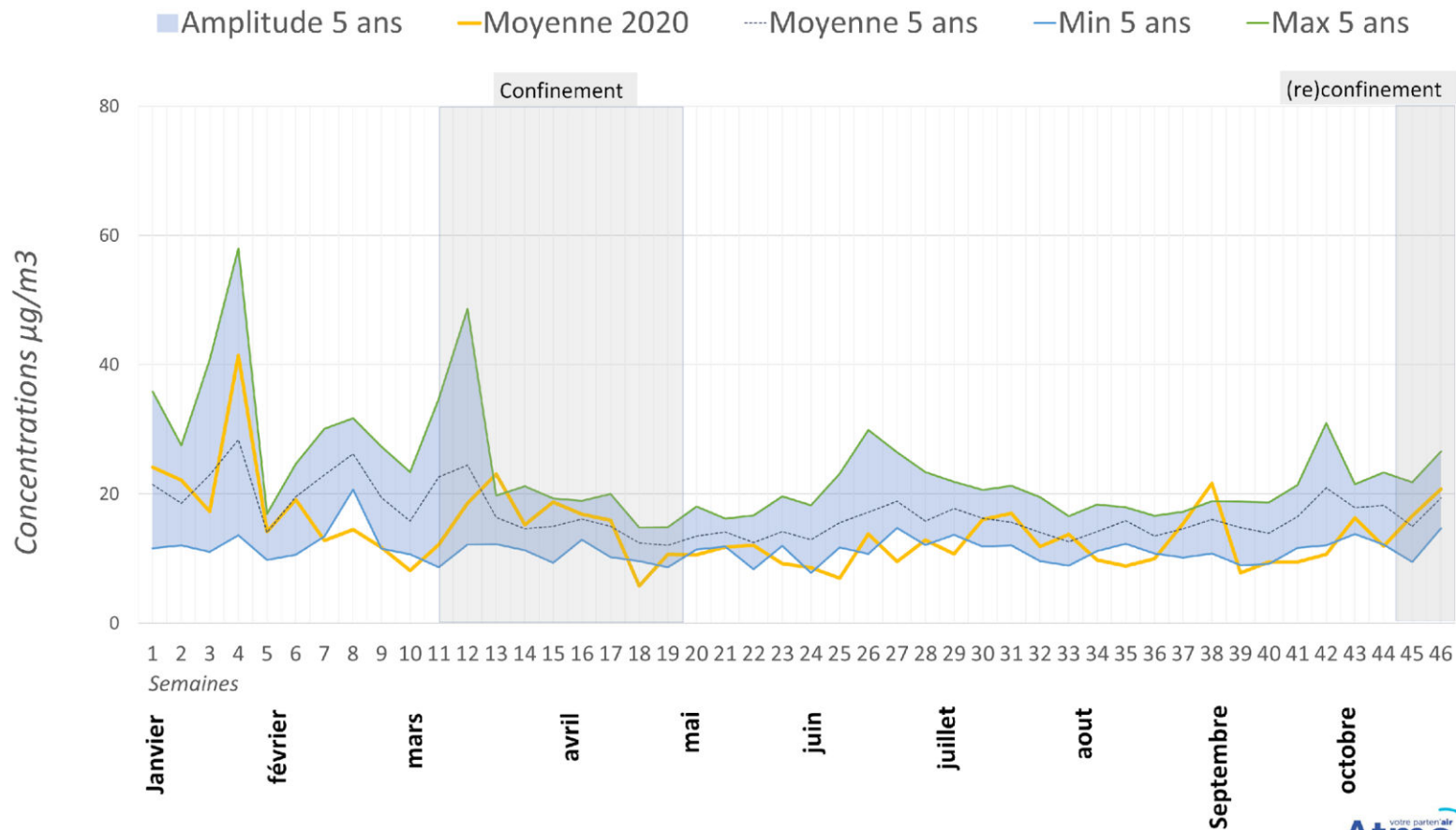
# Les résultats depuis le premier PPA en 2012 sur les émissions de PM10



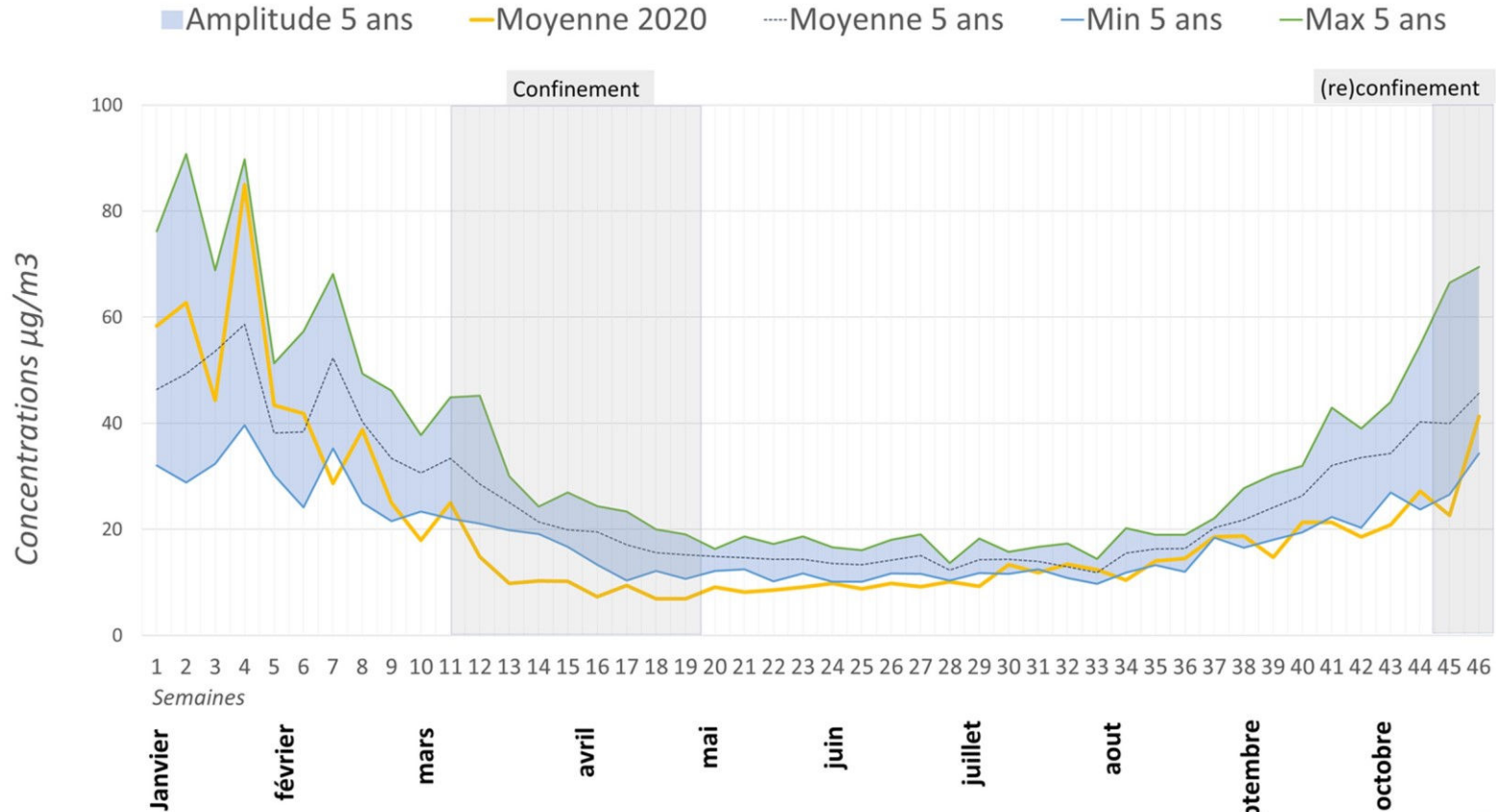
**La pandémie est venue confirmer le diagnostic**



# Evolution des concentrations en PM10 en Auvergne-Rhône-Alpes en 2020, sites de fond urbains/périurbains

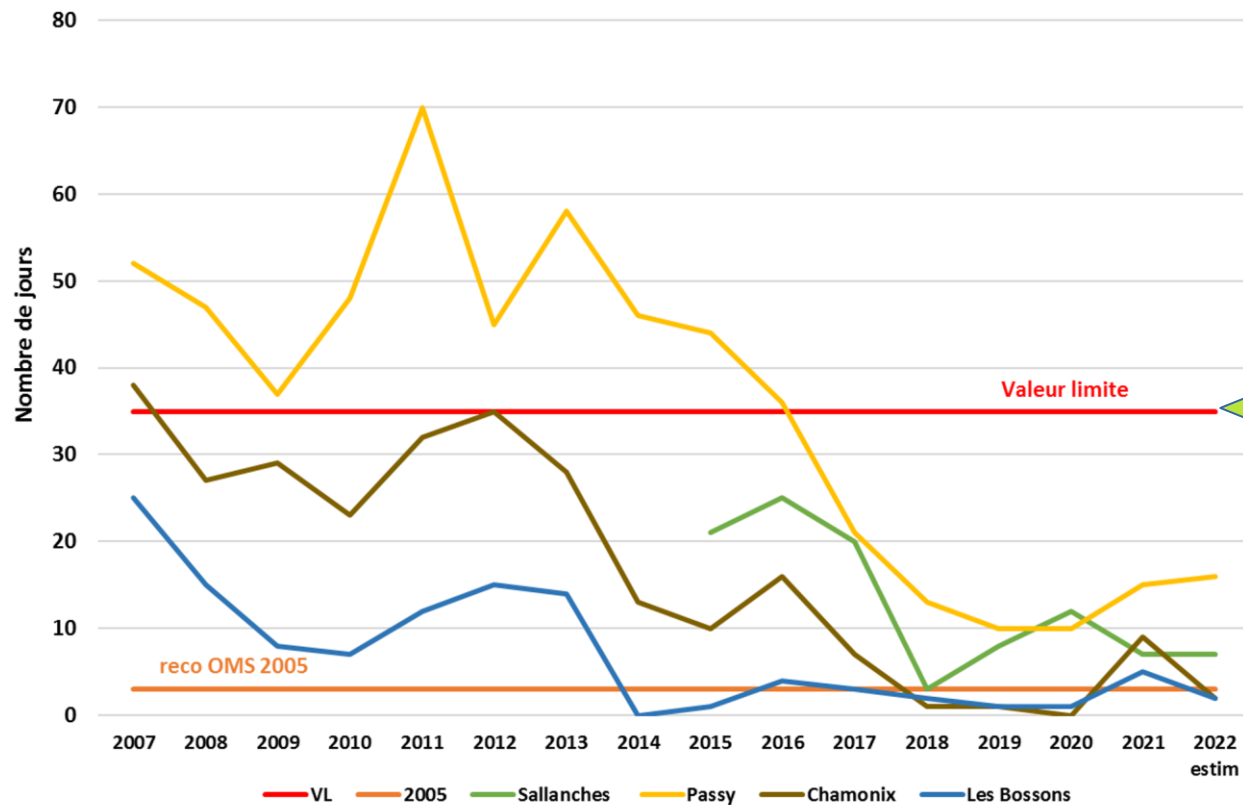


# Evolution des concentrations d'oxydes d'azote en Auvergne-Rhône-Alpes en 2020, sites de fond urbains/périurbains



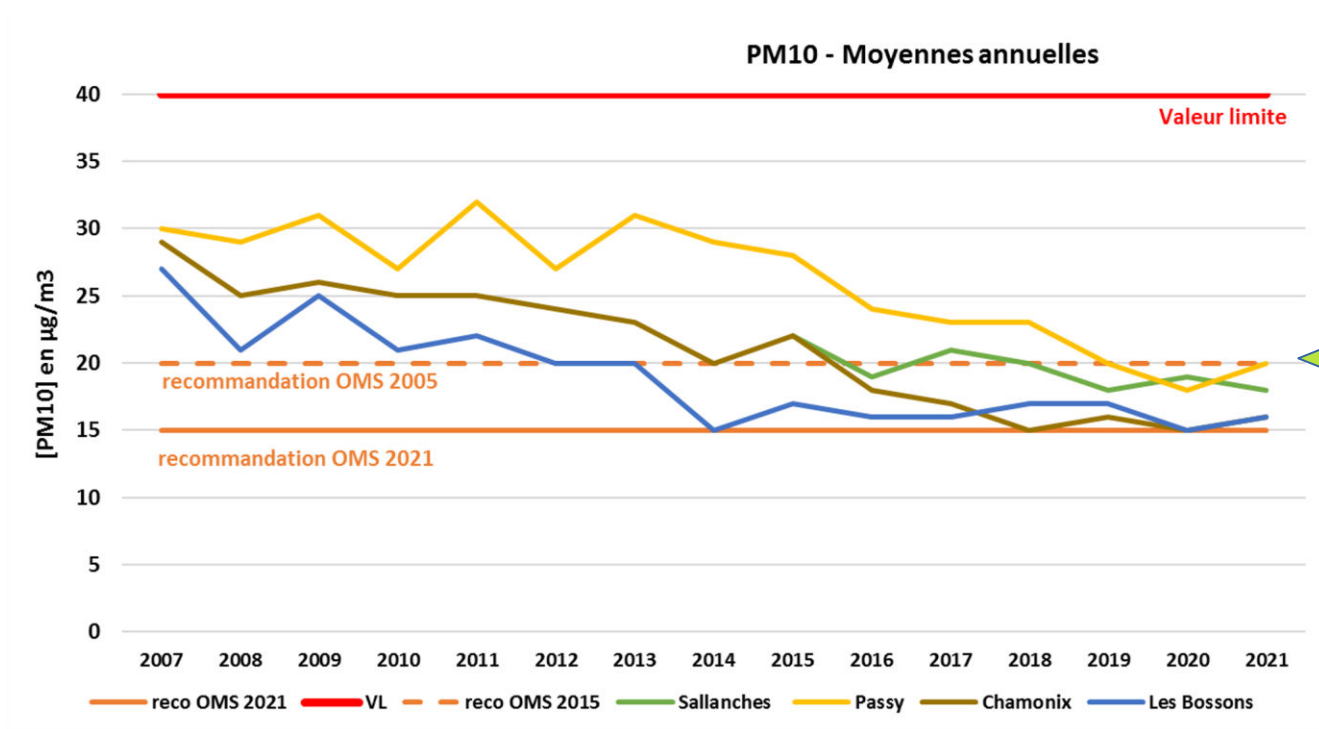
# LES CONCENTRATIONS

## PM10 - Nombre de dépassements du seuil de la valeur limite

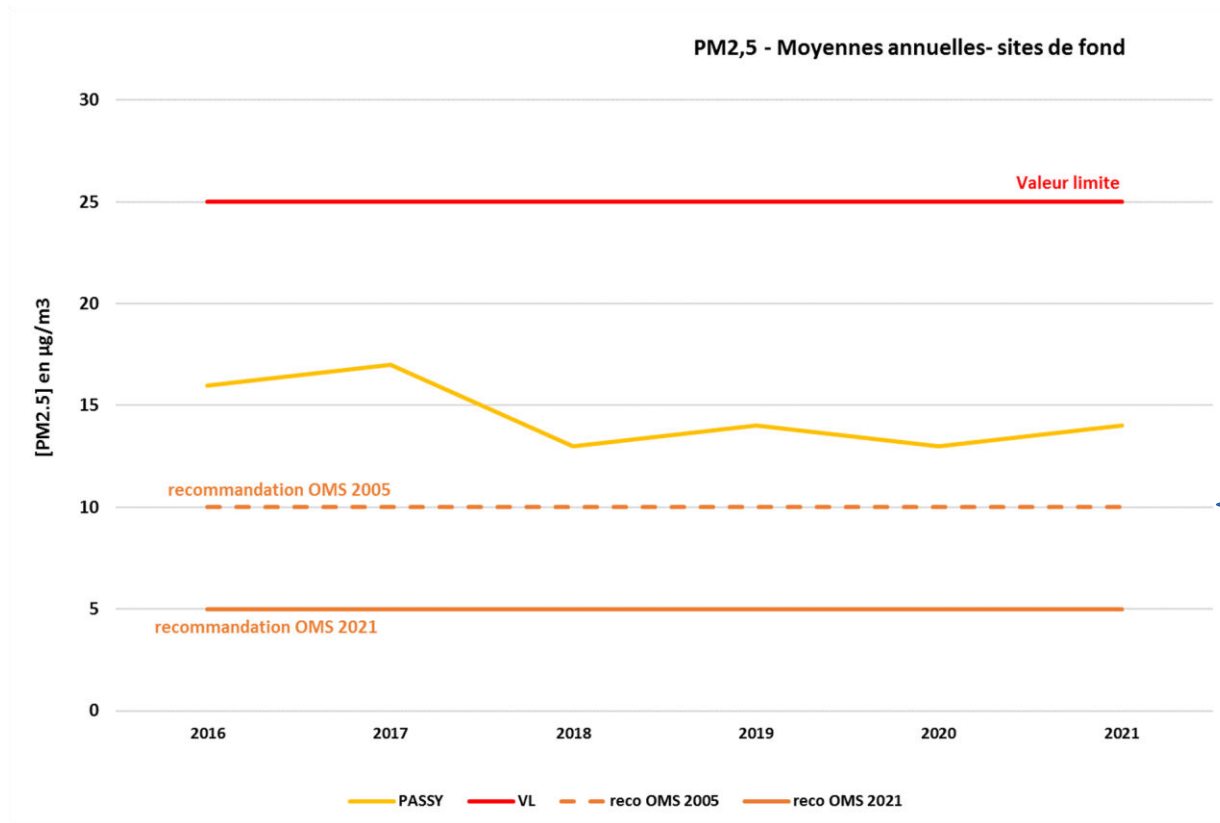


2022 estim: nbre de dépassements du 1/1/22 au 26/6/22

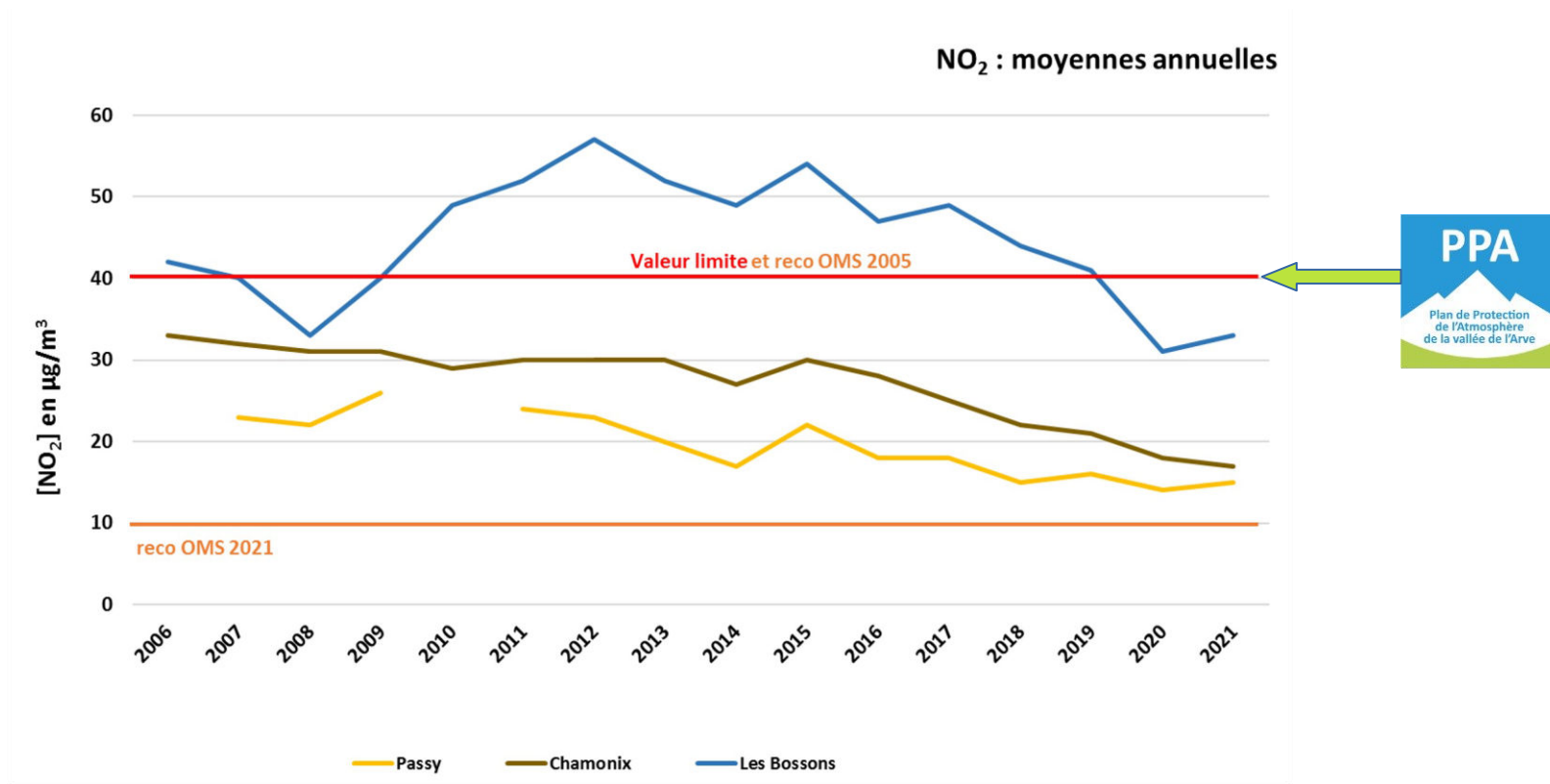
# LES CONCENTRATIONS



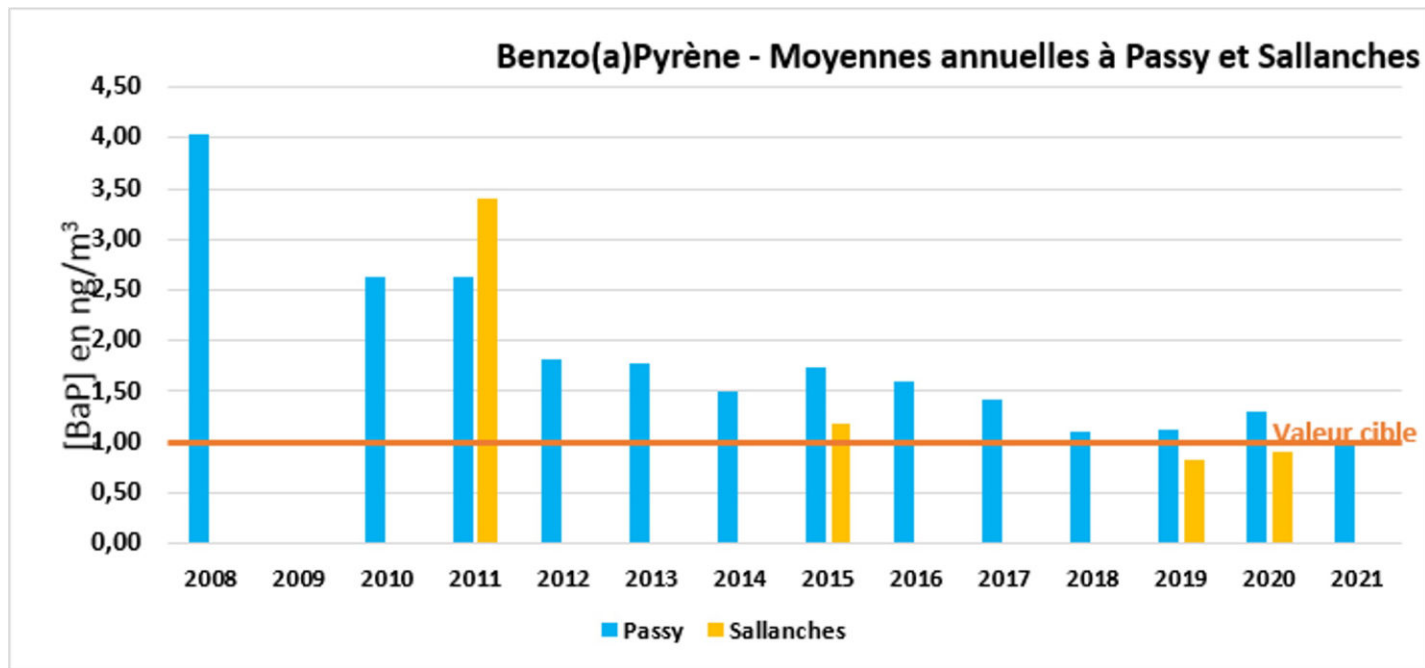
# LES CONCENTRATIONS



# LES CONCENTRATIONS



# LES CONCENTRATIONS



valeur cible: 1ng/m3

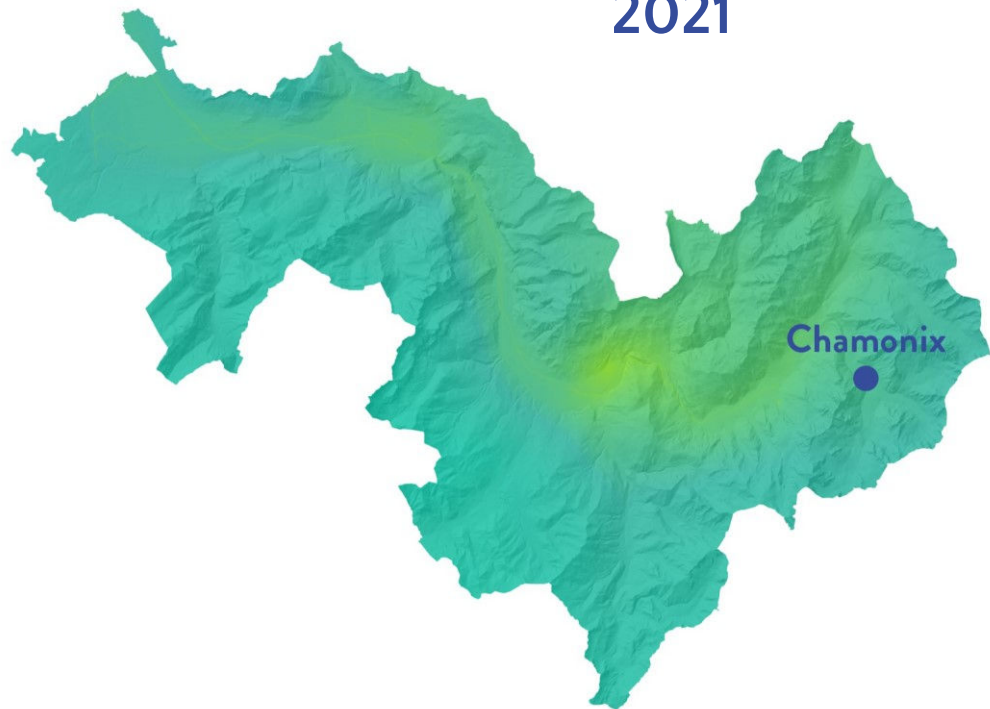
# PARTICULES PM2,5

## Evolution des concentrations

PM2,5



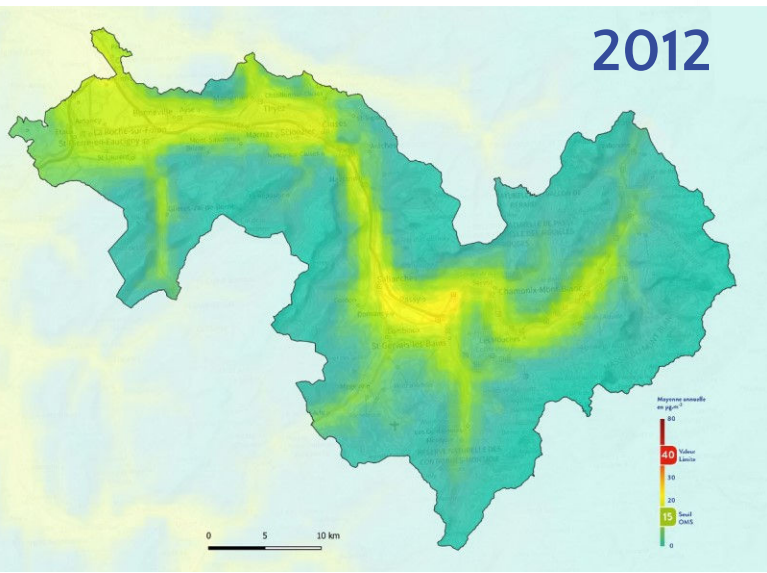
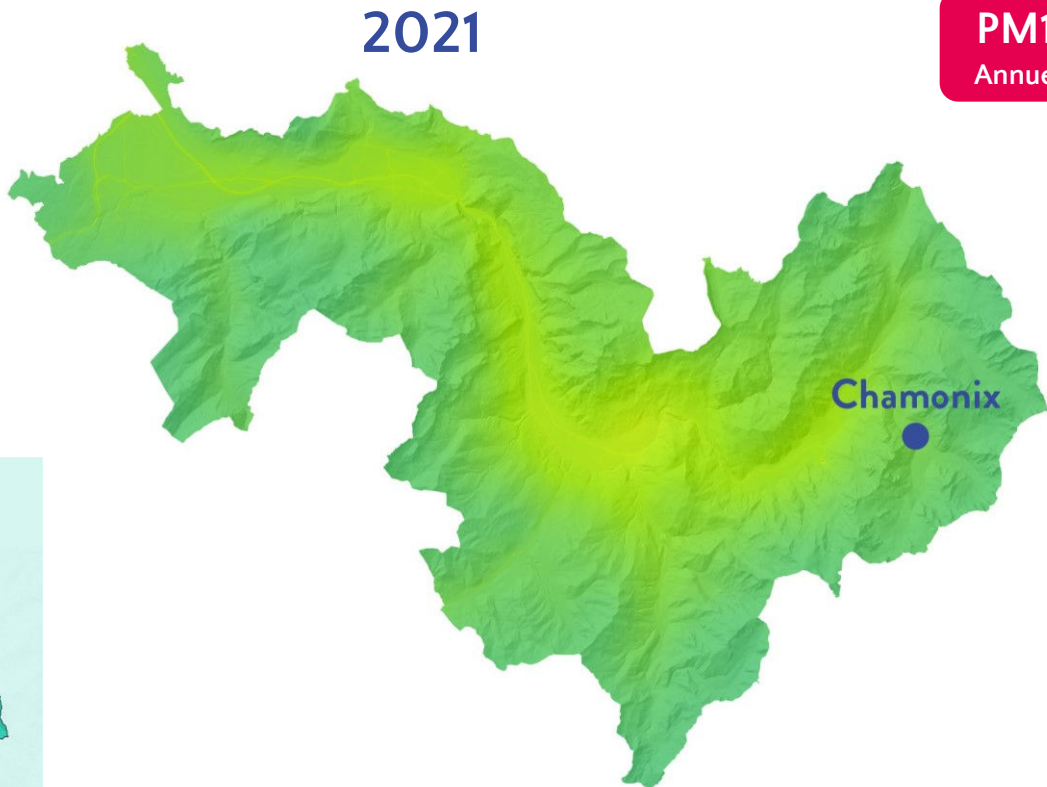
2021



Pas de cartographie en 2012 sur ce polluant

# PARTICULES PM10

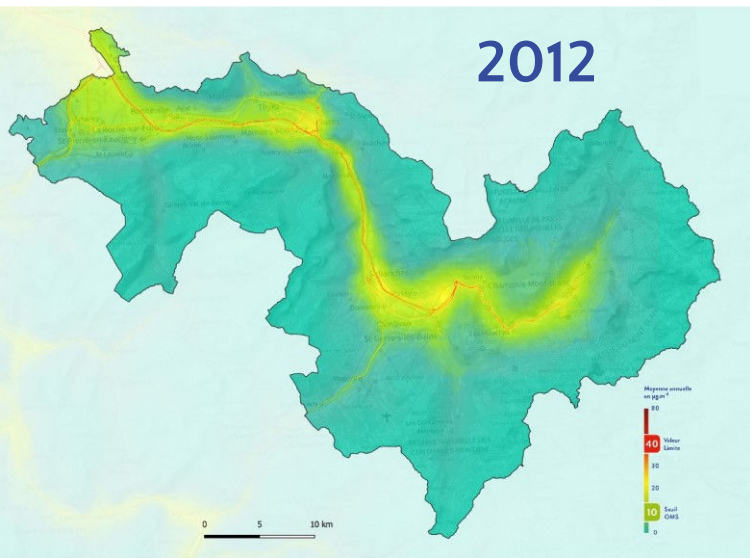
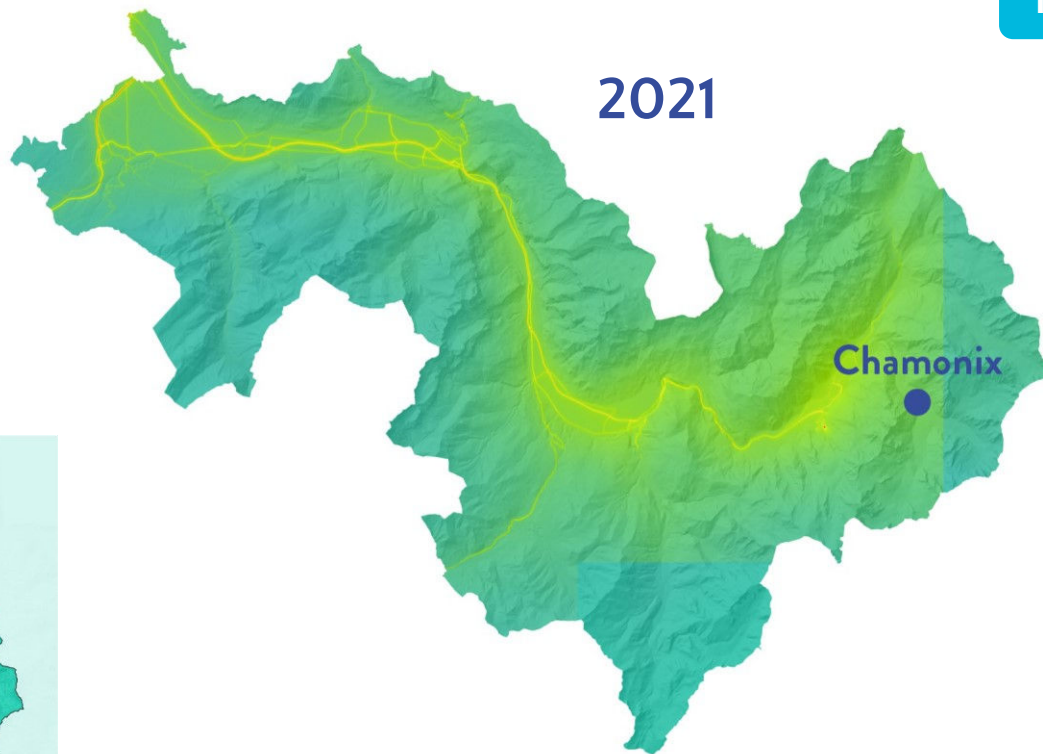
## Evolution des concentrations



# DIOXYDE D'AZOTE

## Evolution des concentrations

NO<sub>2</sub>



# Merci de votre attention



[www.atmo-auvergnerrhonealpes.fr](https://www.atmo-auvergnerrhonealpes.fr)



<https://www.airtogo.fr>

**CAPT**  **THÈQUE**

<https://captotheque.fr>



<https://airattitude.fr/>



# LA QUALITÉ DE L'AIR : UN ENJEU DE SANTÉ PUBLIQUE

# IMPACT DE LA POLLUTION DE L'AIR AMBIANT SUR LA SANTÉ DANS LA VALLÉE DE L'ARVE

Réunion publique du 12 octobre 2022, Passy

Jean-Marc YVON, Christine SAURA  
Santé publique France Auvergne-Rhône-Alpes





# TEMPS D'ÉCHANGE AVEC LE PUBLIC



# PLAN D' ACTIONS RÉSIDENTIEL ET TERTIAIRE



# LES ÉMISSIONS DU SECTEUR RÉSIDENTIEL DANS LA VALLEE de L'ARVE

➤ Le secteur résidentiel émet **65%** des PM10 et **72%** des PM2.5

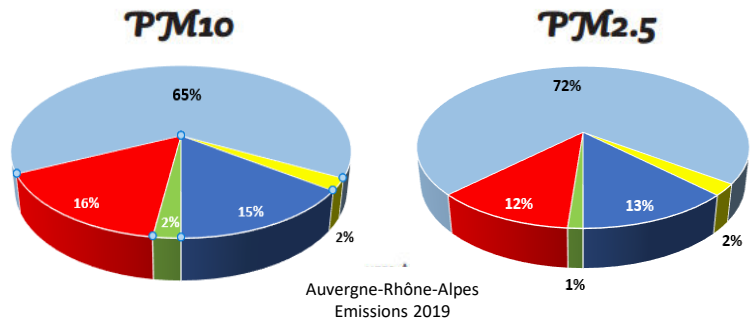
## Le secteur résidentiel :



Dans la vallée de l'Arve, le secteur résidentiel représente 65% des émissions de PM10, dont 95% sont dues au chauffage au bois.

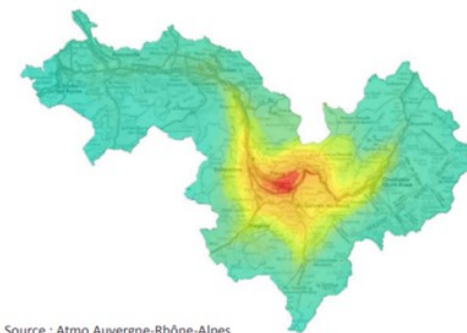
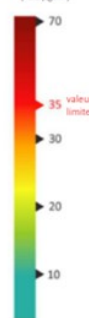
## Secteurs d'activité (émissions primaires)

- Transports
- Résidentiel
- Agriculture
- Tertiaire
- Industrie, énergie et déchets



## OÙ SONT-ILS CONCENTRÉS ?

Nombre de jours de dépassement de PM<sub>10</sub> (>50 µg.m<sup>-3</sup>)



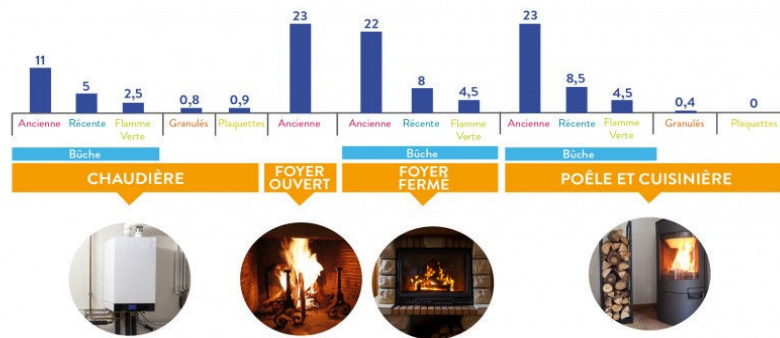
Source : Atmo Auvergne-Rhône-Alpes

# LES ACTIONS DU RÉSIDENTIEL ET TERTIAIRE

## *Vers plus de sobriété énergétique*

- La rénovation énergétique des bâtiments
  - *Le meilleur chauffage est celui que l'on ne consomme pas.*
- Le renouvellement des appareils de chauffage au bois
  - *Les appareils anciens émettent beaucoup de polluants et consomment beaucoup plus de bois pour un même niveau de chaleur restituée.*

Émissions de PM10 kg par an par logement selon le type d'appareil de chauffage en Auvergne-Rhône-Alpes



# FONDS AIR BOIS

## Bilan et chiffres clés 2019-2022



### Objectif: privilégier des appareils de chauffage performants

➤ Remplacement des appareils de chauffage au bois antérieurs à 2002 :

- 5 158 appareils remplacés depuis le début du PPA
- Plus de 8,7 M€ de primes Fonds Air Bois attribuées
- 24% des appareils remplacés sont des foyers ouverts
- 72% des nouveaux appareils installés sont des poêles et 24% des inserts

➤ Tous les appareils remplacés ont plus de 20 ans (règlement du FAB)

➤ Parmi eux, 40 % ont plus de 30 ans



# FONDS AIR BOIS

## Évolutions du dispositif



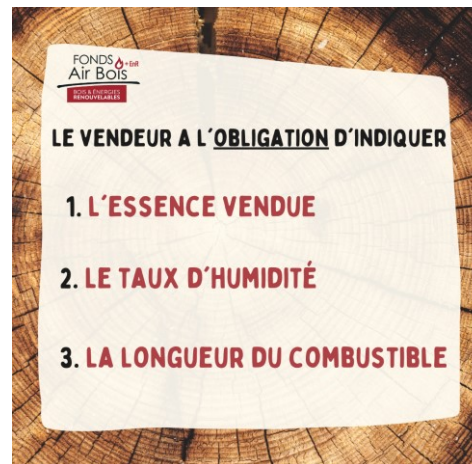
- Prolongation du dispositif pour **2 ans 2023 et 2024**
- Depuis 2017 une prime de **2000€** dans la limite de **50%** du montant total des travaux TTC
- Aide supplémentaire de la part de certaines communes
- Ouverture du Fonds Air Bois **aux énergies renouvelables** depuis juin 2020
- Dispositif « Coup de pouce aux foyers modestes » depuis février 2021 pour limiter l'avance de trésorerie des foyers modestes (prime versée au professionnel avant les travaux + acompte de **500€** max)

# FONDS AIR BOIS : LES BONNES PRATIQUES

*La nouvelle réglementation depuis le 1<sup>er</sup> septembre 2022*



- **La combustion du bois de mauvaise qualité libère des substances toxiques**
- Le taux d'humidité du bois permet de connaître le temps de séchage optimal
- Un bois dit « sec » a un taux d'humidité  $\leq 23\%$
- Si  $\geq 23\%$  c'est un bois dit « vert » qui devra être stocké avant utilisation



# FONDS AIR BOIS : LES BONNES PRATIQUES

## L'allumage par le haut



- Allumer son feu par le haut, c'est plus écologique :
  - Réduction des fumées
  - Réduction de l'émission des particules fines
- Les particules fines contenues dans les fumées sont captées et consommées par le feu qui les surplombe.

# FONDS AIR BOIS : LES BONNES PRATIQUES

## *L'entretien des appareils*

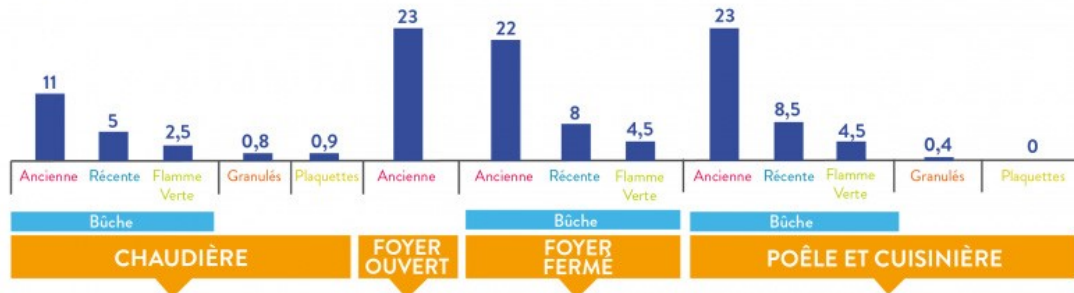


- L'entretien des appareils de chauffage permet :
  - Un gain économique
  - Une réduction des émissions de particules fines

# L'INTERDICTION DES FOYERS OUVERTS

Applicable depuis le 1<sup>er</sup> janvier 2022

Émissions de PM10 kg par an par logement selon le type d'appareil de chauffage en Auvergne-Rhône-Alpes



**Pour une meilleure qualité de l'air, au 1<sup>er</sup> janvier 2022, interdiction d'utiliser tout dispositif de chauffage au bois à foyer ouvert.**

Arrêté préfectoral du 3 décembre 2019

# ACTION RÉNOVATION ÉNERGÉTIQUE

Chiffres clé 2021- fin juin 2022



Haute-Savoie  
Rénovation  
Énergétique



- Une dynamique forte des demandes à **France Rénov'** sur le territoire

## Maisons individuelles

- **2195** informations
- **771** conseils personnalisés

## Copropriétés

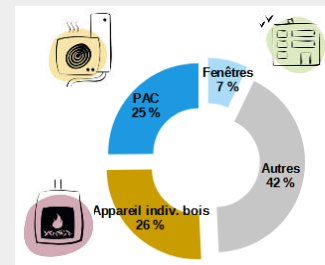
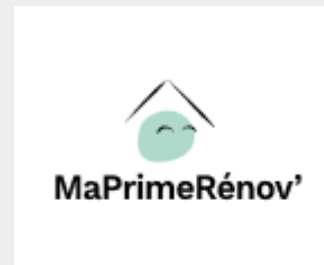
- **73** informations
- **18** conseils personnalisés

- Une tendance à la hausse sur l'année 2022



- Nombre de dossiers financés par le dispositif "**Ma Prim Rénov'**"

- **1006** dossiers d'équipements
- **306** dossiers d'isolation





# PLAN D' ACTIONS TRANSPORTS & MOBILITÉS



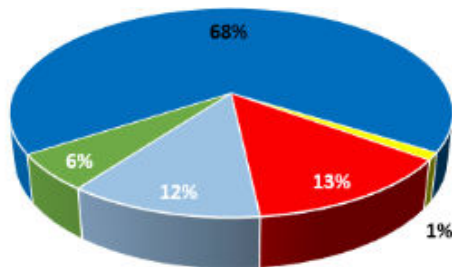
# POLLUTIONS ATMOSPHÉRIQUES ET TRANSPORTS

## Les émissions des transports dans la vallée de l'Arve

- Les transports émettent **68 %** des oxydes d'azote et **15 %** des particules fines

### Secteurs d'activité (émissions primaires)

- Transports
- Tertiaire
- Industrie, énergie et déchets
- Résidentiel
- Agriculture



**NO<sub>x</sub>**  
Oxyde d'azote

2019

### OÙ SONT-ILS CONCENTRÉS ?

Les émissions de NO<sub>x</sub> sont concentrées le long des axes routiers. 500 personnes restent exposées à des dépassements de la valeur limite réglementaire annuelle.

### Le trafic routier :

68% des NO<sub>x</sub>

Les émissions de NO<sub>x</sub> du trafic routier en vallée de l'Arve sont principalement dues aux véhicules à motorisation diesel (96 %).



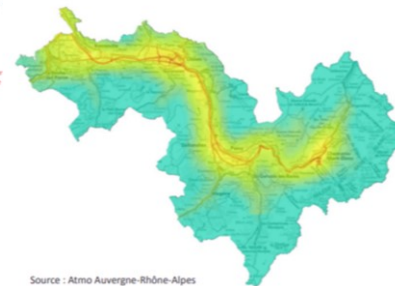
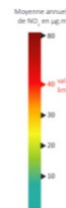
Les **voitures individuelles** représentent 51% des émissions du transport.



Les **véhicules utilitaires légers** 32%



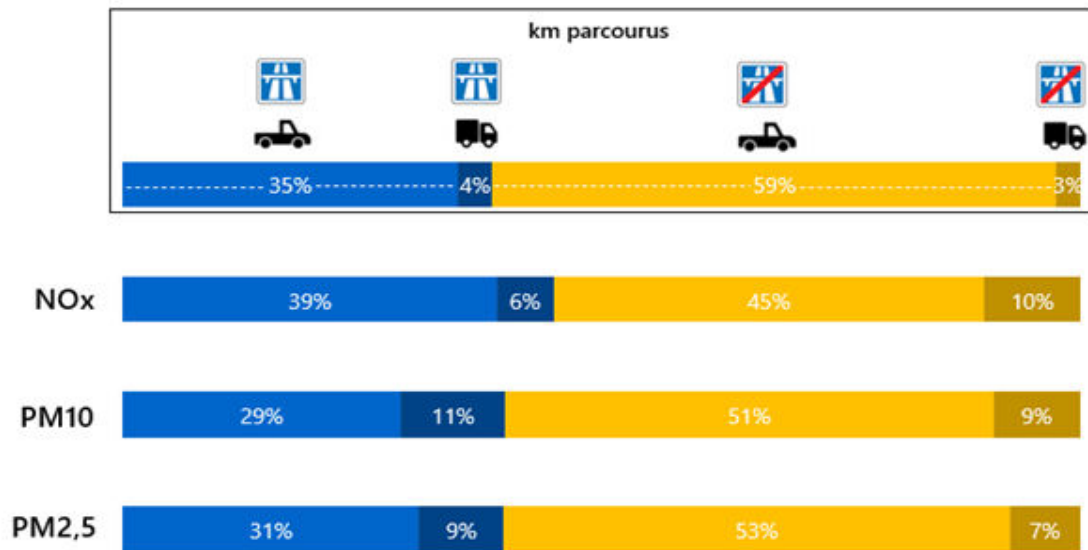
Les **poids lourds** représentent 21%



# POLLUTIONS ATMOSPHÉRIQUES ET TRANSPORTS

*Les émissions des transports dans la vallée de l'Arve*

Contribution aux émissions de polluants atmosphériques  
par type de véhicules sur autoroute et hors autoroute A40/N205  
- PPA de l'Arve -



Les **véhicules légers** sont les **principaux émetteurs des polluants** issus du trafic.

# POLLUTIONS ATMOSPHÉRIQUES ET TRANSPORTS

## *Les émissions des transports dans la vallée de l'Arve*

- De nombreux leviers mobilisés :
  - Renforcement de l'offre des mobilités
  - Amplification du renouvellement des véhicules
  - Renforcement du maillage des territoires en énergie alternatives
  - Organiser la logistique de proximité

**Passer de 130 à 110 km/h , c'est**

- NOX : **- 25%**
- PM10 : **- 5%**
- PM2.5 : **- 7%**
- CO2 : **- 10%**



# CONTRÔLES DE VITESSE

*Chiffres clés 2019-2021*



Ensemble des contrôles de vitesse effectués par les pelotons motorisés de Bonneville et Passy Mont-Blanc compétents notamment sur l'A40 :

	Du 1er novembre 2019 au 31 mars 2020	Du 1er novembre 2020 au 31 mars 2021
<b>Excès de vitesse avec interception du véhicule</b>	1014	1194
<b>dont supérieur à 40 km/h</b>	66	185
<b>dont supérieur à 50 km/h</b>	18	33
<b>Excès de vitesse sans interception du véhicule</b>	2770	3447
<b>Rétentions de permis</b>	284	292
<b>Immobilisations administratives</b>	414	348

Sur la période du 1er novembre 2021 au 31 mars 2022, une trentaine de verbalisations lors des pics de pollution

# CONTRÔLES FRAUDES À L'AD BLUE

*Chiffres clés 2019-2022*

	2019	2020	2021	2022
Nombre de contrôles	1	1	3	3
Nombre de poids-lourds contrôlés	18	9	39	16
Nombre de non conformités	2	0	5	0



**+ 1 contrôle programmé en octobre 2022**

# MOBILITÉS DURABLES

## Chiffres clés 2019-2022



### AAP Mobil'Arve

- **33 600€** pour l'accompagnement des associations, structures publiques et entreprises
- **14 lauréats** sur l'ensemble du territoire PPA en 2021 +2022
- **11 entreprises** accompagnées sur leur PDM

**+ 5,4 M€ Investis** par le Département, Marnaz et Cluses pour des continuités cyclables



- **Exemples de projets** : étude de jalonnement cyclable, vélo station, création de voie verte ou d'aménagements cyclables, covoiturage, pédibus, extension du système de location de vélo Proxi-Vélo, fête du vélo...

# Zone à Faibles Émissions

## Point sur l'avancement de la démarche

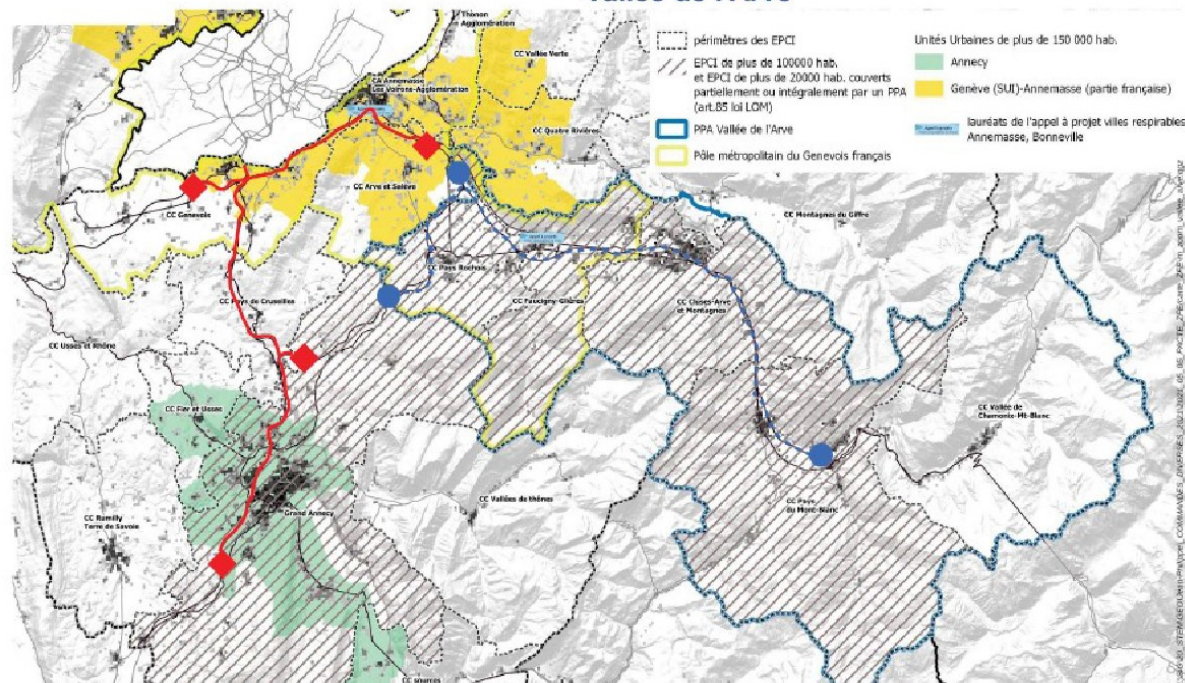
  
**PRÉFET  
DE LA HAUTE-SAVOIE**  
*Liberté  
Égalité  
Fraternité*

### EPCI concernés par la mise en place de ZFE-m Vallée de l'Arve

**3 ZFE-m  
en continuité**

**Action 23  
du PPA2**

**4 EPCI  
soumis à  
obligation à  
travers leur  
PCAET**

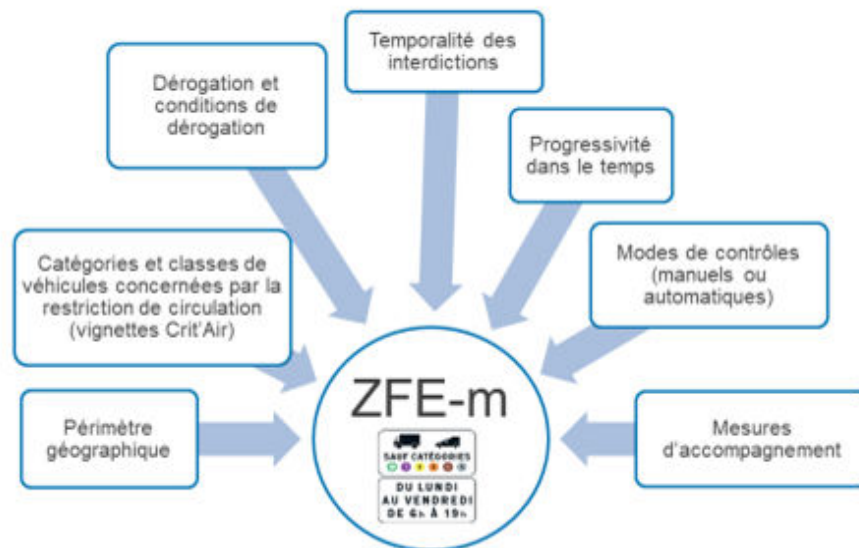


# Zone à Faibles Émissions

## *Une démarche volontariste*

- Deux principes soutiendront les actions à venir : **concertation et accompagnement des habitants et acteurs économiques afin de s'adapter au plus près des spécificités des territoires.**
- Cette **démarche volontariste** s'inscrit dans une vision globale de gestion de la mobilité à l'échelle de la Vallée de l'Arve : il faut accélérer et amplifier le renouvellement du parc de véhicules tout en accompagnant les changements de comportement au profit des transports en commun.

### Les modalités de mise en œuvre d'une ZFE-m



Un arrêté municipal ZFE-m pour la mise en œuvre

# TRANSPORT FERROVIAIRE

## *La modernisation ferroviaire de la vallée de l'Arve*

### Objectifs du projet :

- Augmenter de **50 %** le nombre de trains en circulation chaque jour ;
- Un train toutes les **30 minutes** en heure de pointe ;
- Améliorer confort et sécurité des voyageurs en gare (construction de passerelles ou souterrains pour traverser les voies) ;
- Améliorer régularité et information des voyageurs en temps réel.
  
- État, CR AURA et le CD 74 partenaires de ce projet, évalué à **170 M€** environ.





# PLAN D' ACTIONS ACTIVITÉS ÉCONOMIQUES



# LES ACTIONS ACTIVITÉS ÉCONOMIQUES



## L'accompagnement des entreprises

- Des aides pour les industriels qui vont au-delà des contraintes réglementaires
- Favoriser le maillage du territoire pour les déchets du BTP

## Le contrôle

- Inspection des industries par la DREAL (suivi renforcé pour 4 sites)
- Surveillance des rejets et contrôles inopinés
- Suivi des émissions de poussières du BTP

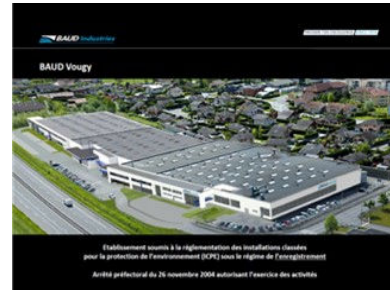
## L'amélioration des connaissances

- Une étude spécifique sur les émissions du décolletage

# FONDS AIR ENTREPRISE / INDUSTRIE

## Les chiffres clés 2019-2022

- **42 entreprises** financées sur les 5 communautés de communes
- Montant des investissements réalisés par les entreprises : **7 865 k€**
- Montant des subventions accordées (CC, Département, Région, Etat) : **2 520 k€**



Exemples ci-dessus mais également plusieurs entreprises de travail du bois

**Les investissements concernent uniquement des actions permettant d'aller au-delà des exigences réglementaires**

# CONTRÔLES ICPE (Installations Classées Pour la Protection de l'Environnement)



## Les chiffres clés 2019-2022

- Augmentation régulière du nombre de contrôles sur site : **+50 %** entre 2019 et 2021

	2019	2020	2021	TOTAL
Nombre d'inspections	41	54	62	<b>157</b>
Nombre de contrôles inopinés air	6	4	4	<b>14</b>
Nombre d'arrêtés préfectoraux de mise en demeure	6	1	3	<b>10</b>
Nombre de sanctions pénales et administratives	0	1 amende administrative	1 PV et 1 arrêté de consignation	<b>3</b>



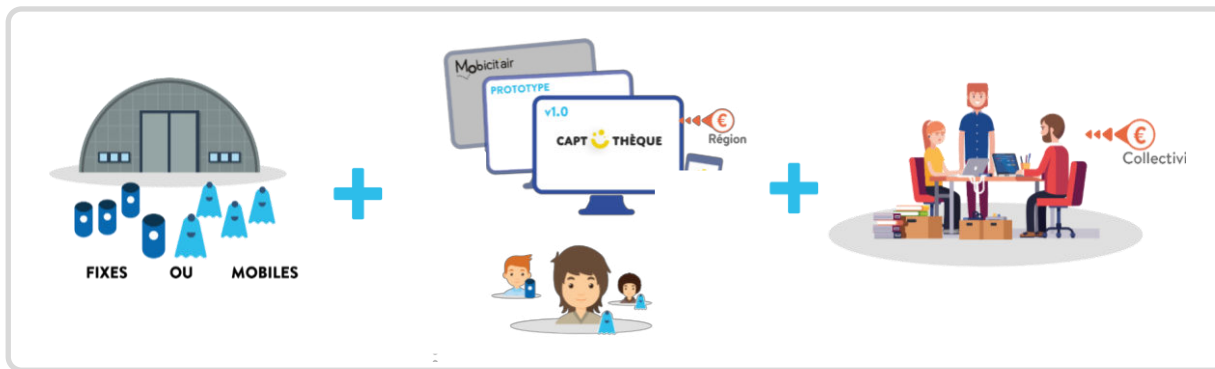


# AGIR ENSEMBLE POUR LA QUALITÉ DE L'AIR

# La Captothèque

CAPT THÈQUE  
BETA

Atmo  
votre parten'air  
AUVERGNE-RHÔNE-ALPES



CAPT THÈQUE  
BETA

Service de mesure citoyenne de qualité de l'air de l'observatoire Atmo AuRA qui permet aux citoyens d'emprunter gratuitement et pendant 15 jours, un micro-capteur de mesure des particules fines et de participer à des ateliers de dialogue.

« Offrir la capacité à tous d'explorer librement la qualité de l'air »

# Le déploiement

dans 5 EPCI de la vallée de l'Arve



## En 2021



## Dispositif



- 1 campagne de mesure dédiée à l'Arve avec un espace collaboratif pour visualiser, commenter et échanger autour des mesures des citoyens
- 1 session de prêt /mois sur 10 mois (Janv-Juin; Sept-Déc)
- 30 micro-capteurs de particules fines intercomparés / session
- Des envois postaux du matériel

## Accompagnement



- Formations aux fonctionnalités du dispositif
- Missions pédagogiques adaptées au territoire
- Ateliers Dialogue avec correspondant territorial (1/mois)
- Animation avec des informations d'actualités
- SAV tech sur les problématiques techniques
- SAV QA autour des mesures réalisées de qualité de l'air

# CONCOURS CITOYEN

## Appel à Projets « Mission Air »



### ➤ Quel est le principe ?

Cet appel à projets propose d'accompagner les associations qui portent des actions d'amélioration de la qualité de l'air sur une partie ou la totalité des 41 communes situées sur le périmètre du PPA de la vallée de l'Arve.

### ➤ Quel est l'objectif ?

Impliquer davantage les citoyens du territoire dans l'amélioration de la qualité de l'air, en portant l'idée « Chacun fait sa part pour l'air ».



Dépôt des dossiers avant le  
**14 octobre 2022**

# CONCOURS CITOYEN

## Appel à Projets « Mission Air »

➤ Quelques exemples des 8 lauréats des années 2020 et 2021



VALLÉE DE L'ARVE

### Un projet de matériauthèque se monte dans la vallée



**Pauline Lambert fait partie de la promotion 2021 de l'IDCube, l'incubateur de projets d'innovations. Son ambition ? Créer un lieu qui récapitule les matériaux de construction destinés à être jetés pour leur donner une deuxième vie.**

Pourquoi acheter du neuf quand on peut réutiliser ce qui existe déjà ? À la fois éco-citoyen et maître de l'écovote, Pauline Lambert a une ambition : créer un lieu qui récapitule les matériaux de construction destinés à être jetés pour leur donner une deuxième vie.

Le concept est simple : récupérer des matériaux utilisés dans les chantiers de rénovation, de démolition ou de chantier de démolition pour les remettre à profit pour un particulier, une association, ou même une industrie locale.

**Son voyage à travers le monde, un défi.**

Depuis l'annonce officielle de la participation de Pauline Lambert à l'IDCube, elle a parcouru le monde à la recherche de matériaux de construction destinés à être jetés pour leur donner une deuxième vie.

#### Besoin de bénévoles pour mener le projet

Le projet est simple : récupérer des matériaux utilisés dans les chantiers de rénovation, de démolition ou de chantier de démolition pour les remettre à profit pour un particulier, une association, ou même une industrie locale.

Le mercredi 2 juin, elle organisera une réunion de présentation de son projet dans le local de l'IDCube. Pauline Lambert souhaite que vous soyez présents pour lui donner un coup de pouce et lui permettre de mieux connaître les besoins de la vallée de l'Arve.

Contact : page Facebook #matériautheque



### ÉCO-GUIDE DE L'AUTOMOBILE

Motorisations et carburants en cycle de vie complet  
Bien choisir pour réduire son impact environnemental





# TEMPS D'ÉCHANGE AVEC LE PUBLIC



# POUR POSER VOS QUESTIONS

[ppa-arve-dreal-ara@developpement-durable.gouv.fr](mailto:ppa-arve-dreal-ara@developpement-durable.gouv.fr)



# POUR CONTINUER À VOUS INFORMER

# CRÉATION DES COMPTES FACEBOOK ET LINKEDIN PPA



Agir ensemble pour la qualité de l'air !

**PPA**  
Plan de Protection de l'Atmosphère de la Vallée de l'Arve

**Plan de Protection de l'Atmosphère de la Vallée de l'Arve**  
Agir pour la qualité de l'air dans la Vallée de l'Arve  
Programme de qualité de l'environnement · Bonneville · 188 abonnés

Voir les 23 employés sur LinkedIn

✓ Suivi Consulter le site web Plus

Accueil À propos Posts Offres d'emploi Personnes Vidéos

### Présentation

Le PPA est le plan d'actions piloté par l'État, et porté ensemble avec les collectivités du territoire et les acteurs locaux pour améliorer la qualité de l'air sur le territoire de la vallée de l'Arve. Tous les partenaires sont mobilisés sur cet enjeu crucial avec un objectif : réduire la pollution pour la santé de tous.

Ces actions permanentes ou temporaires sont soit réglementaires et mises en œuvre par arrêtés préfectoraux, soit volontaires, portées par l'État, les collectivités et les acteurs locaux.

Des actions concrètes :

Le PPA c'est 30 actions sur 3 sources de pollution : le chauffage résidentiel, les transports et l'industrie ; ainsi que sur l'économie de la ressource et la diminution des déchets. la mobilisation citoyenne et l'information.

**Site web**  
<https://mavallee-enclair.fr>

**Téléphone**  
04 50 25 60 14

**Téléphone**  
04 50 25 60 14

Agir ensemble pour la qualité de l'air !

**PPA**  
Plan de Protection de l'Atmosphère de la Vallée de l'Arve

**Plan de Protection de l'Atmosphère de la Vallée de l'Arve**  
Collectivité publique et territoriale  
En savoir plus

Accueil À propos Avis Photos Plus

### À propos

122 Rue du Pont,  
71100 Bonneville

Le PPA est le plan d'actions piloté par l'État, et porté ensemble avec les collectivités du territoire et les acteurs locaux pour améliorer la qualité de l'air sur le territoire de la vallée de l'Arve.

87 personnes aiment ça  
97 personnes sont abonnées  
3 personnes ont visité ce lieu

<https://mavallee-enclair.fr>  
04 50 25 60 14

ppa-arve-dreal-arv@developpement-durable.gouv.fr  
Actuellement ouvert  
08:30 - 12:00

Collectivité publique et territoriale

**Photos**

Le topographe de la vallée est un facteur important dans l'accumulation de polluants dans l'air. Dans la vallée de l'Arve, les montagnes bloquent la dispersion des polluants dans l'air. De plus, les vents nocturnes, plus froids, plaquent la pollution dans la vallée. Cette topologie spécifique à notre vallée est un facteur important dans le suivi de la qualité de l'air.

Le PPA est le plan d'actions piloté par l'État, et porté ensemble avec les collectivités du territoire et les acteurs locaux pour améliorer la qualité de l'air sur le territoire de la vallée de l'Arve.

Les oxydes d'azote sont émis lors de la combustion. Ils sont émis principalement par les moteurs thermiques des véhicules. La production d'électricité dans une centrale thermique ou la combustion pour le chauffage individuel et certains procédés industriels sont également émetteurs d'oxydes d'azote.

Le secteur du transport représente 67% des émissions d'oxyde d'azote.

# NOUS VOUS REMERCIONS POUR VOTRE PARTICIPATION



*Agir ensemble pour  
la qualité de l'air !*

Piloté par



Financé par



Co-animé par

