



PRÉFET
DE LA HAUTE-SAVOIE

Liberté
Égalité
Fraternité

Conférence Locale de l'Air du Plan de Protection de l'Atmosphère de la Vallée de l'Arve

*Mercredi 29 juin 2022
Salle de spectacle des Allobroges*

Piloté par



Financé par



Co-animé par



ORDRE DU JOUR

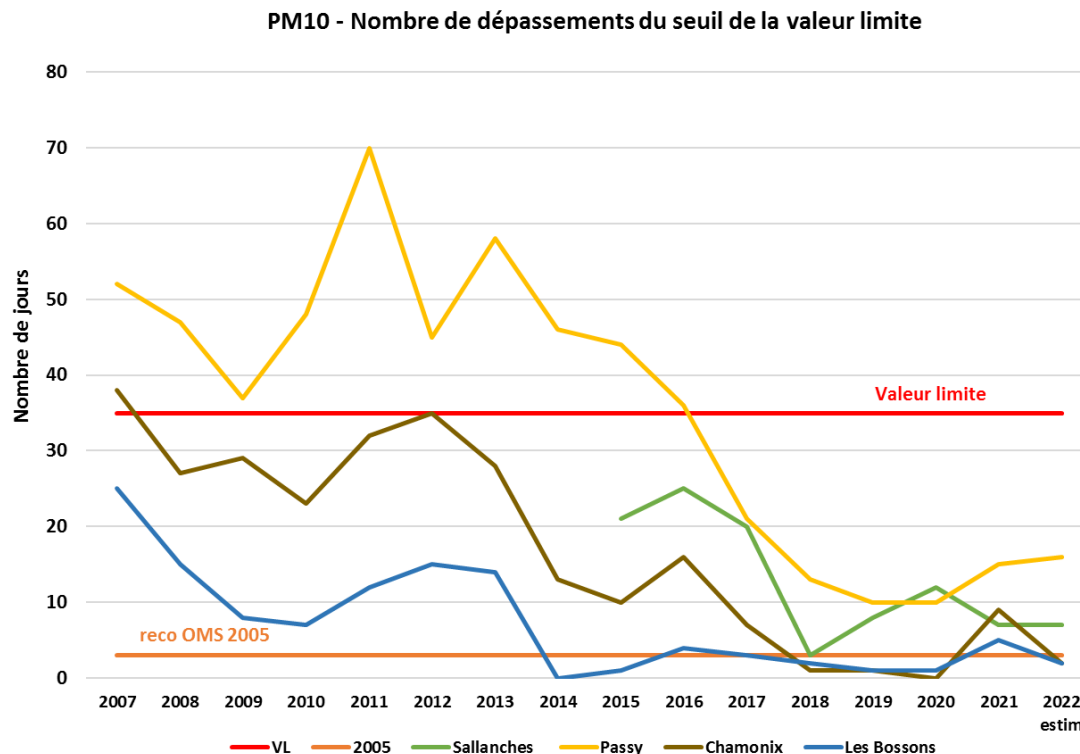


1. Information sur l'amélioration de la qualité de l'air
2. Focus sur quelques actions PPA:
 - Commission Résidentiel & Tertiaire
 - Commission Transports & Mobilités
 - Commission Activités Economiques
 - Actions transversales
3. Présentation du déploiement de la stratégie de communication
4. Questions diverses / échanges avec la salle

1. INFORMATION SUR L'AMÉLIORATION DE LA QUALITÉ DE L'AIR

AMELIORATION DE LA QUALITE DE L'AIR

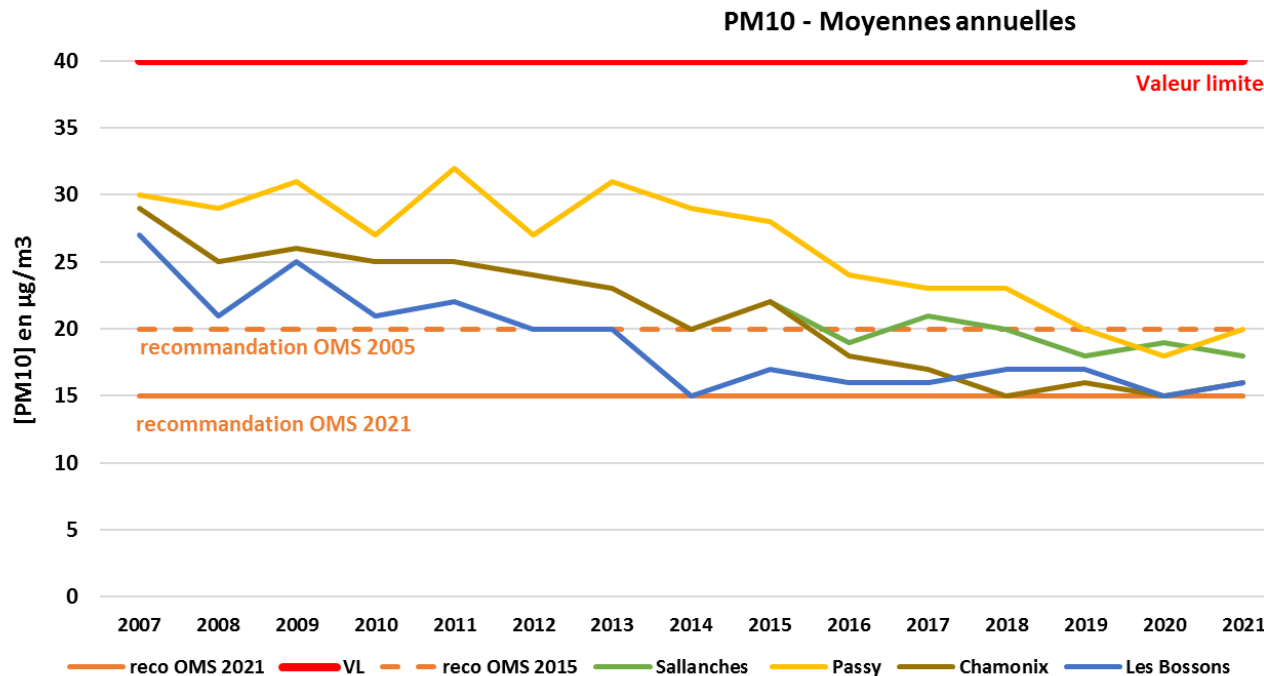
Les concentrations de PM10 – dépassement du seuil



2022
Estimation : nombre de dépassements
du 1/1/22 au 26/6/22

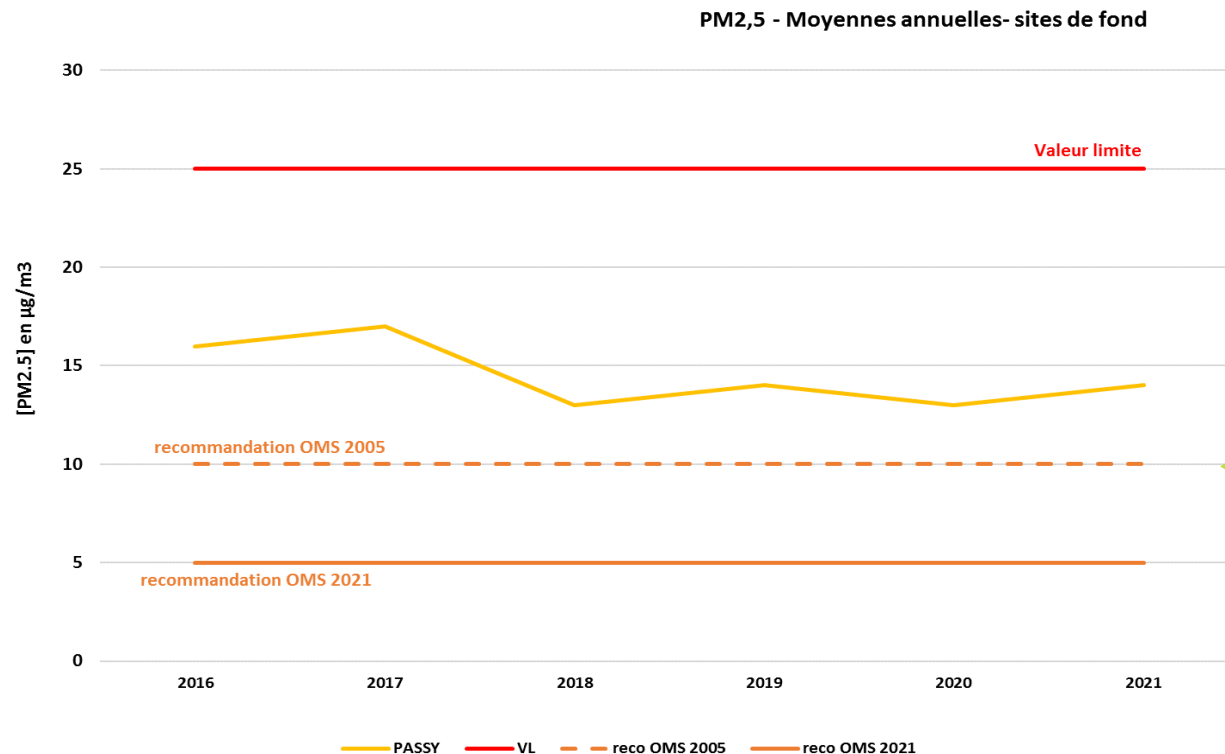
AMELIORATION DE LA QUALITE DE L'AIR

Les concentrations moyennes annuelles de PM10



AMELIORATION DE LA QUALITE DE L'AIR

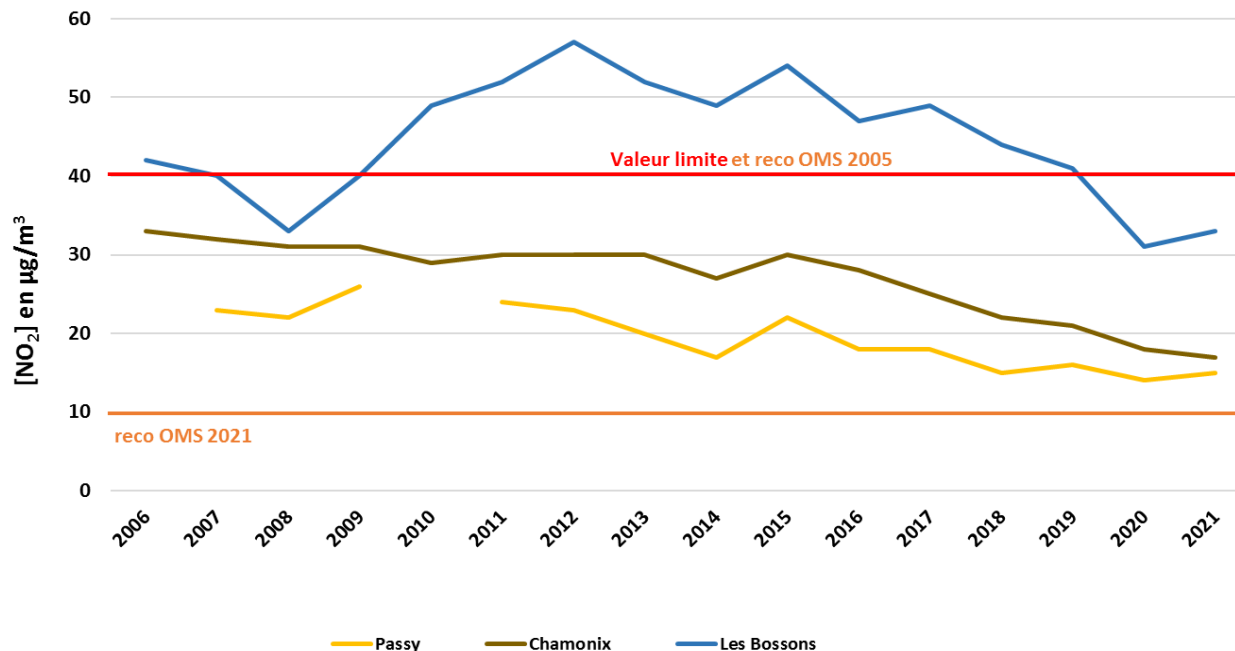
Les concentrations moyennes annuelles de PM_{2,5}



AMELIORATION DE LA QUALITE DE L'AIR

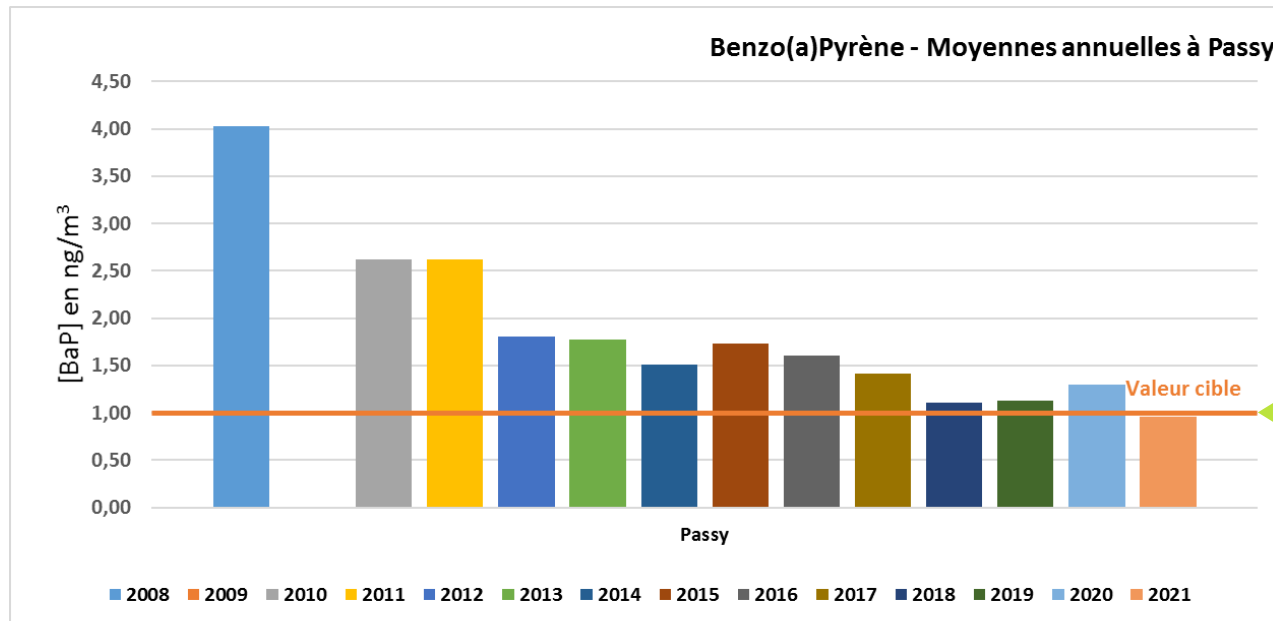
Les concentrations moyennes annuelles de NO₂

NO₂ : moyennes annuelles



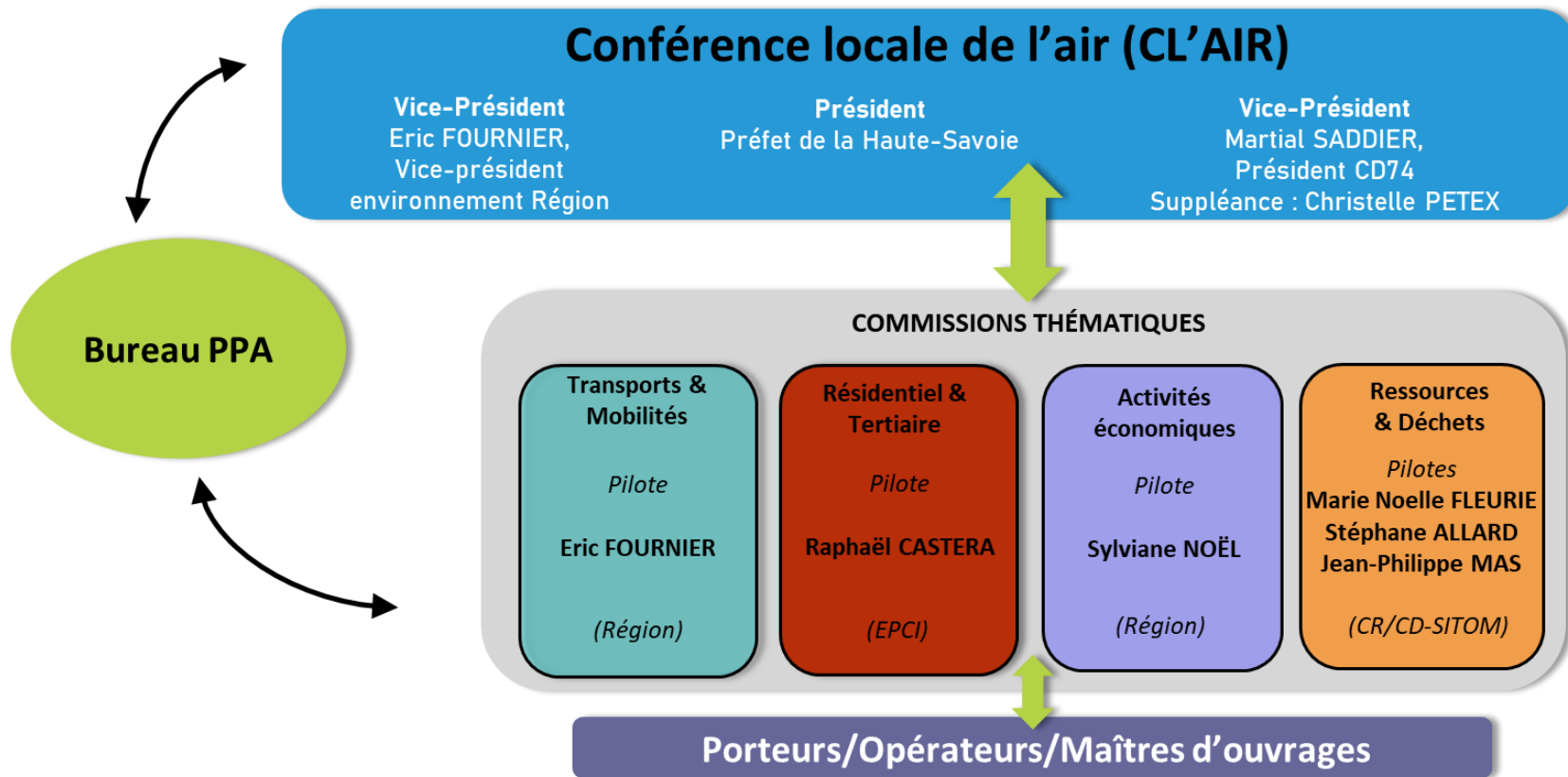
AMELIORATION DE LA QUALITE DE L'AIR

Concentrations moyennes annuelles de Benzo(a)Pyrène à Passy



2. FOCUS SUR QUELQUES ACTIONS PPA

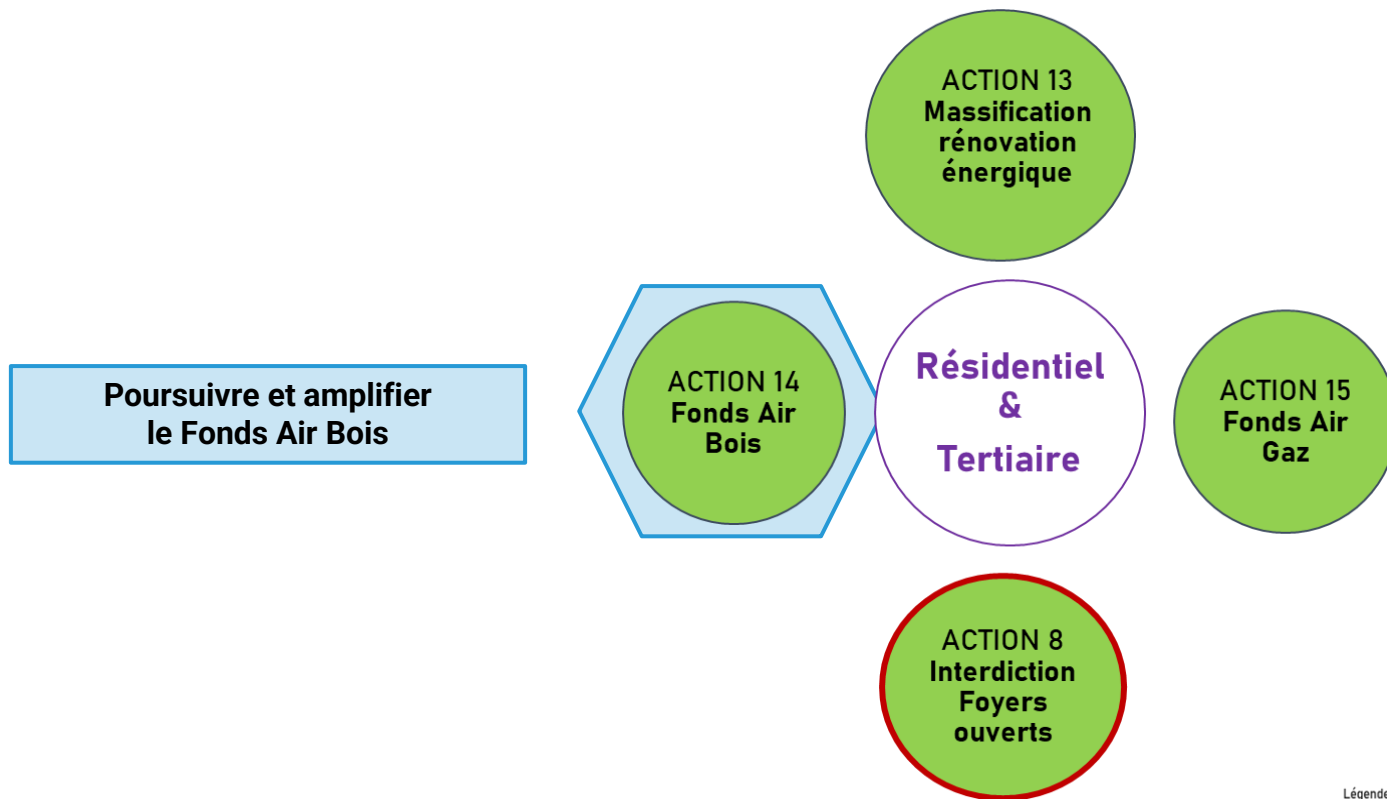
GOUVERNANCE DU PPA



COMMISSION RESIDENTIEL & TERTIAIRE

LES ACTIONS DU RESIDENTIEL ET TERTIAIRE

Action 14



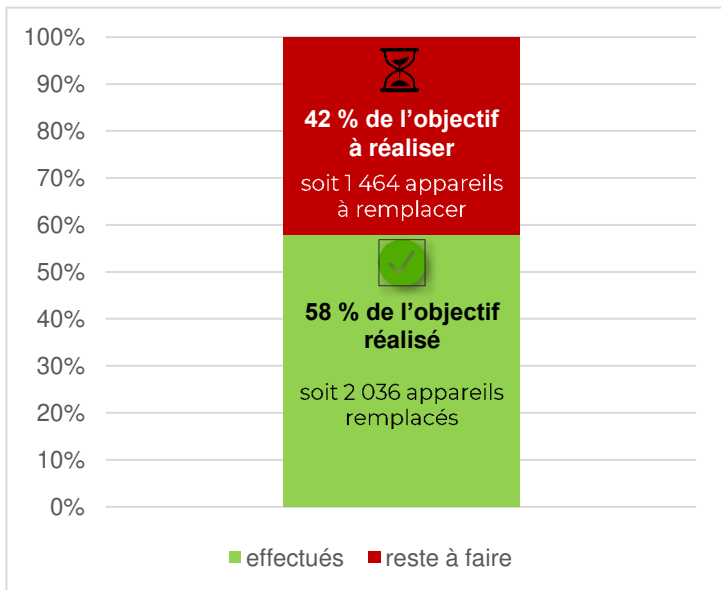
Légende - Avancement de l'action :

● En cours ● Engagée ● Non Engagée / ○ Action transversale

LE FONDS AIR BOIS

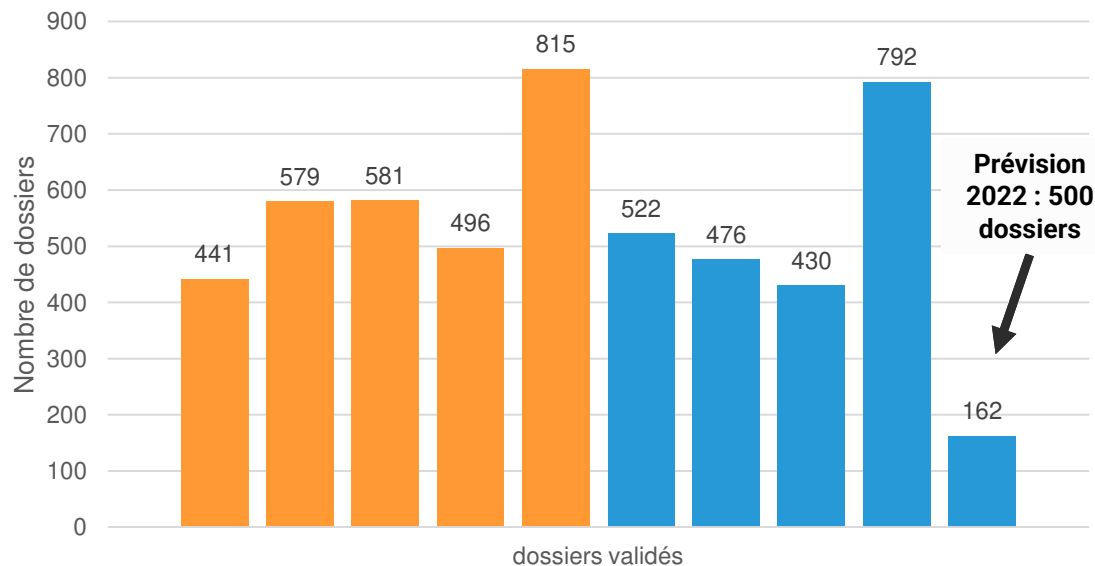
ACTION FONDS AIR BOIS

Avancement de l'action



FAB 2

Nombre de dossiers Fonds Air Bois validés par année



FAB 1

FAB 2

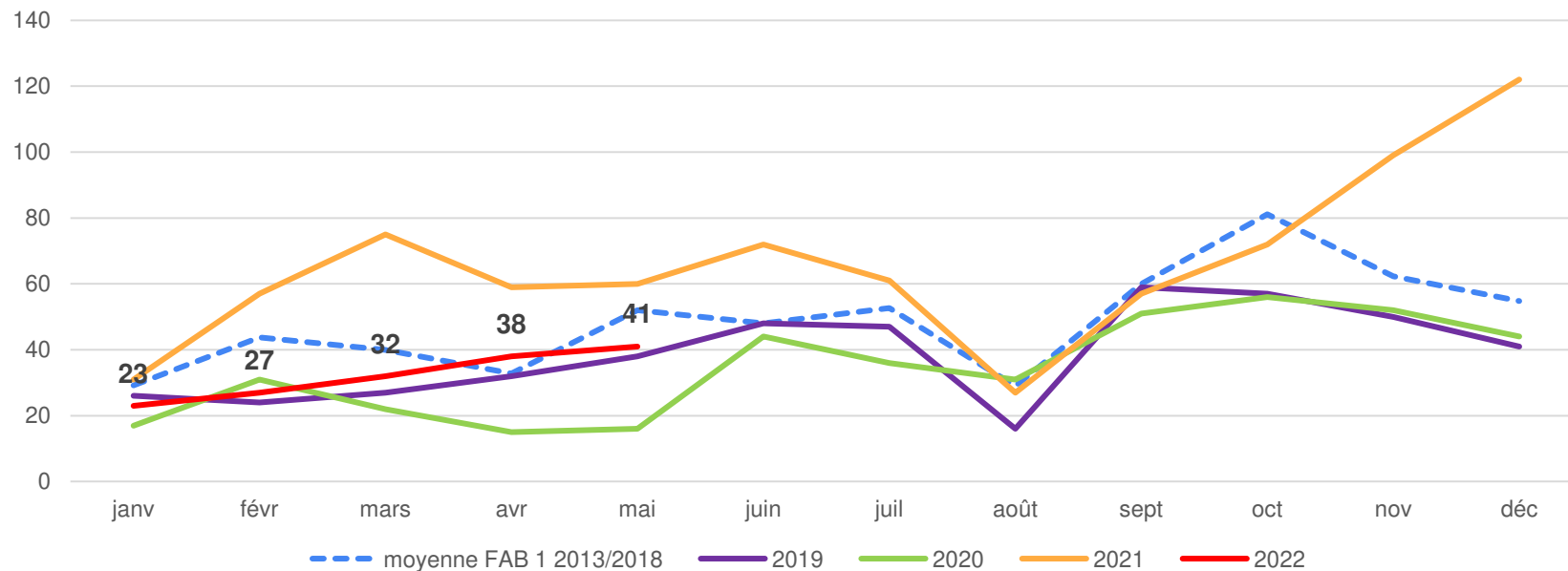
Estimation fin 2022 d'environ 2374
dossiers FAB / objectif des 3500

ACTION FONDS AIR BOIS

Evolution du nombre de dossiers acceptés



Nombre de dossiers Fonds Air Bois acceptés par mois



Les foyers ouverts représentent encore environ 31% des dispositifs remplacés sur l'année 2021.

ACTION FONDS AIR BOIS

Evolutions du dispositif



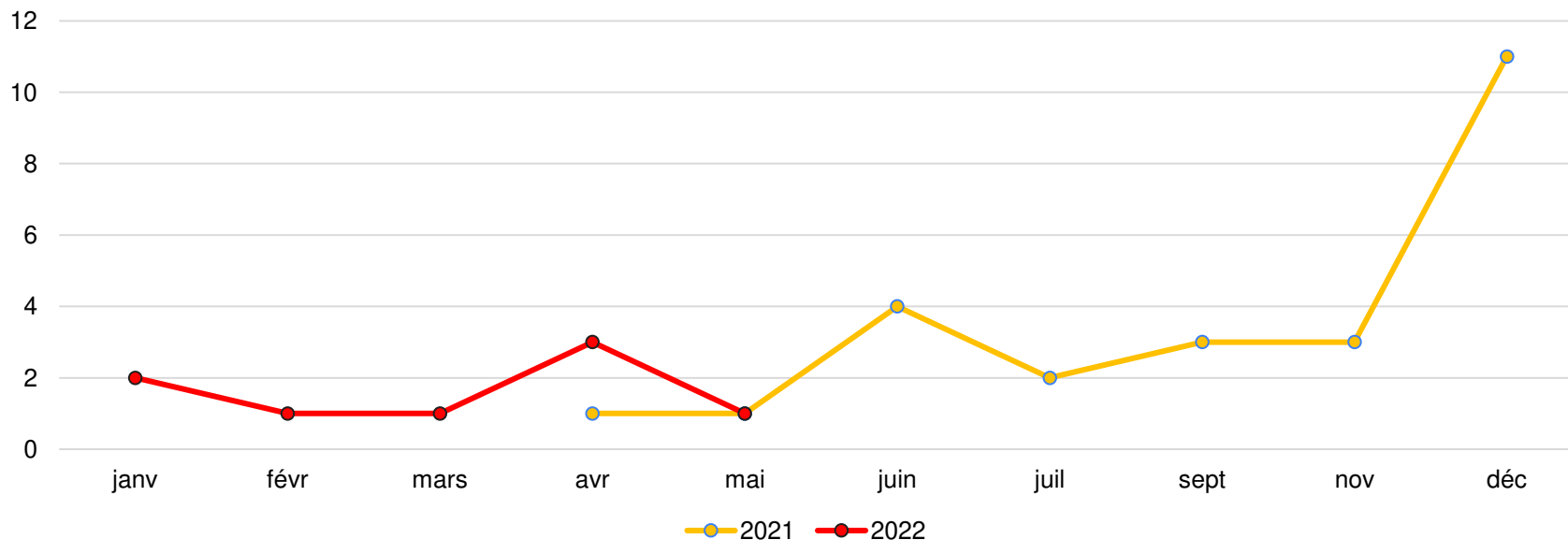
- Doublement de la prime Fonds Air Bois en janvier 2017, passant de 1000 à 2000€ (dans la limite de 50% du montant total des travaux TTC)
- Ouverture du Fonds Air Bois aux énergies renouvelables depuis juin 2020
 - 3 dossiers EnR reçus
- Dispositif « Coup de pouce aux foyers modestes » depuis février 2021 pour limiter l'avance de trésorerie des foyers modestes (prime versée au professionnel avant les travaux + acompte de 500€ max)
 - 37 dossiers coup de pouce aux foyers modestes reçus

ACTION FONDS AIR BOIS

Evolution du nombre de dossiers acceptés



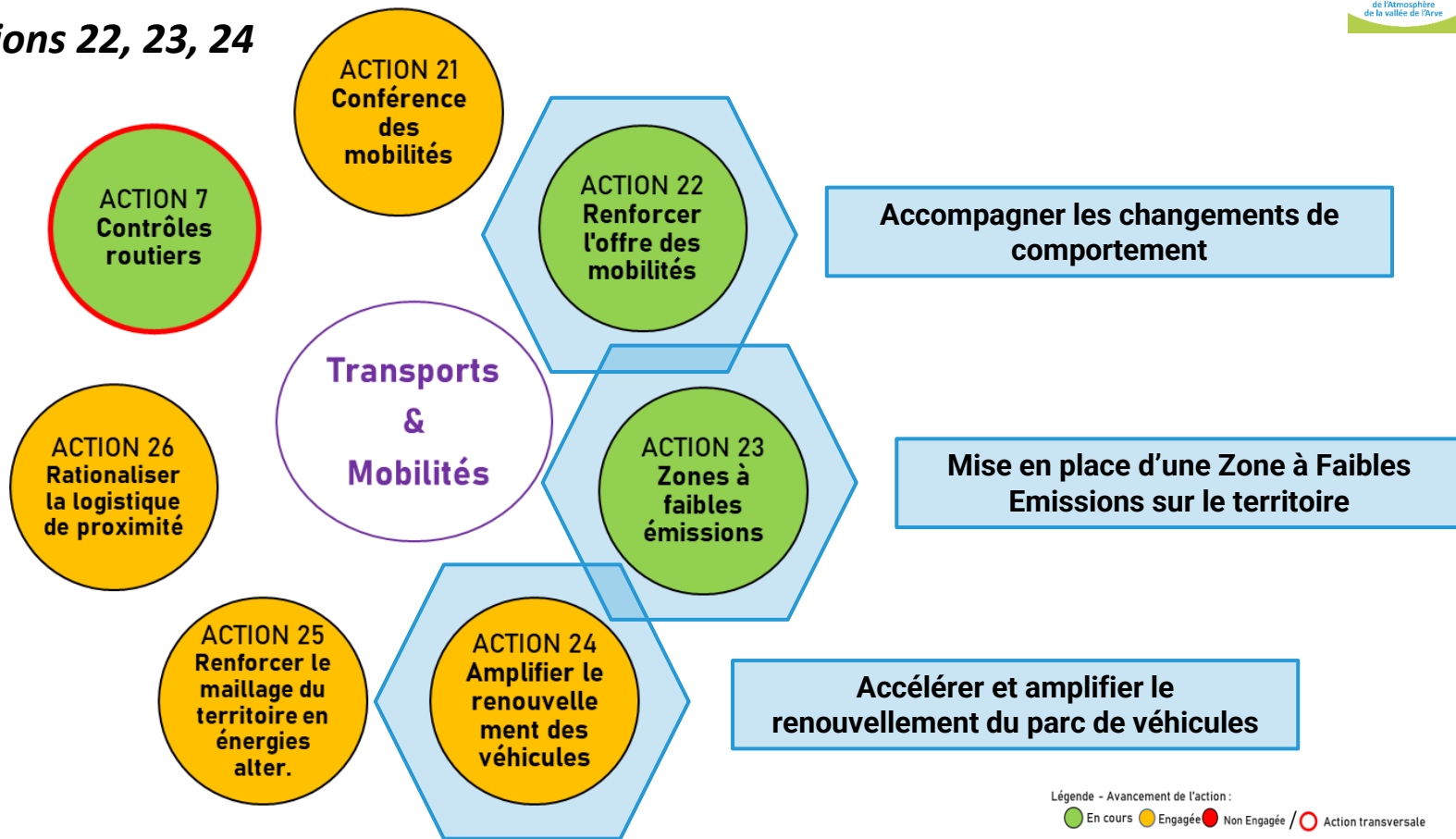
Nombre de dossiers « coup de pouce aux foyers modestes » acceptés par mois



COMMISSION TRANSPORTS & MOBILITES

LES ACTIONS TRANSPORTS ET MOBILITES

Actions 22, 23, 24



ZONE A FAIBLES EMISSIONS (ZFE-m)

ZFE-m

Point sur l'avancement de la démarche

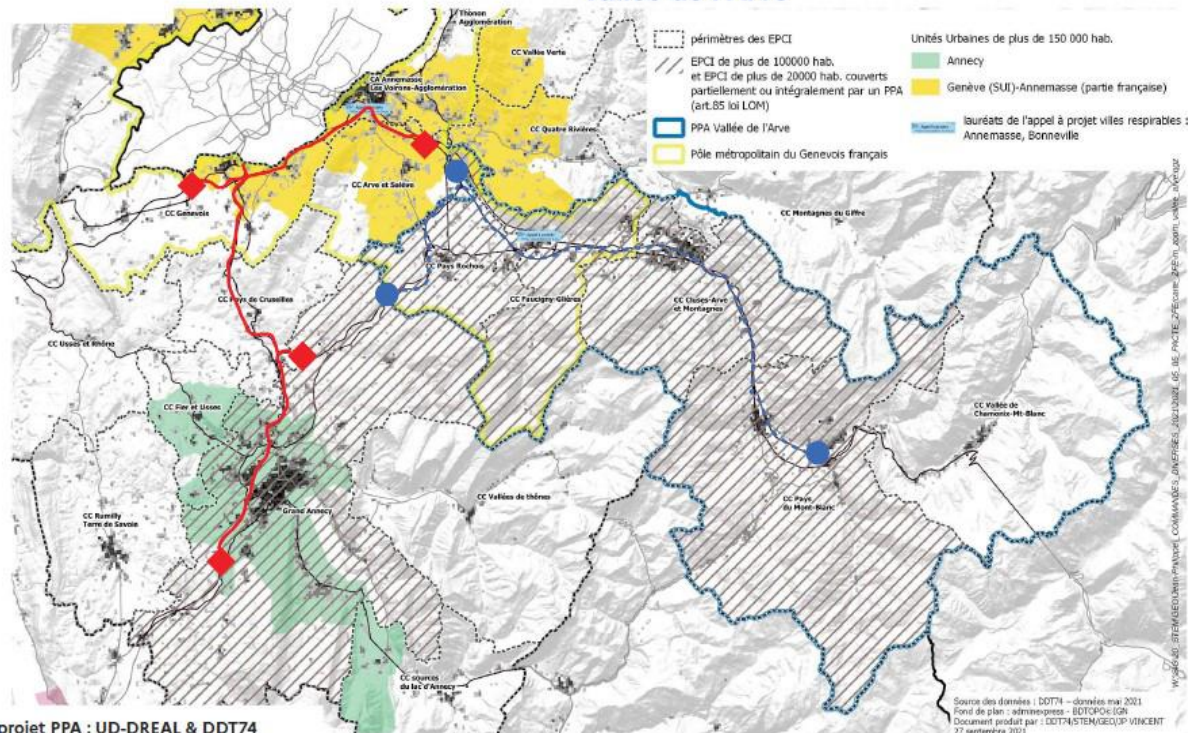
PRÉFET
DE LA HAUTE-SAVOIE
Liberté
Égalité
Fraternité

EPCI concernés par la mise en place de ZFE-m Vallée de l'Arve

3 ZFE-m
en continuité

Action 23
du PPA2

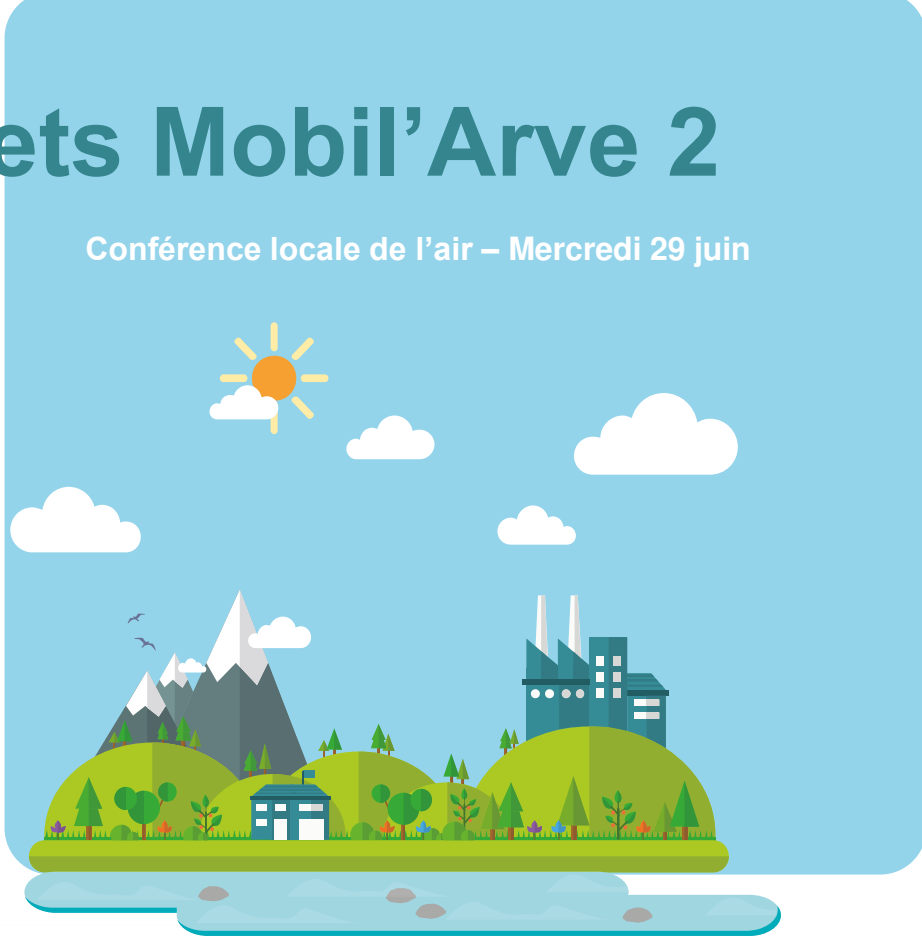
4 EPCI
soumis à
obligation à
travers leur
PCAET



APPEL A PROJET MOBIL'ARVE

Appel à Projets Mobil'Arve 2

Conférence locale de l'air – Mercredi 29 juin





AAP 2022 : 10 projets déposés ; 8 lauréats ; 40 jours d'accompagnement distribués

PROJETS	STRUCTURES	VALIDÉS	REFUSÉS	Nombre de jours accordés
Etude de mise en place d'un service de ramassage scolaire	Amancy	X		9
Développement des déplacements cyclables	Arenthon	X		7
Défi des écoliers	Asso nature environnement en pays rochois	X		4
Définition d'une stratégie de communication commune aux acteurs de la mobilité	CCPR		X	0
Guider et informer les piétons pour consolider la pratique de la marche	Bonneville	X		5
Guider et informer les cyclistes pour démocratiser l'usage vélo	CCFG	X		1
Mise en place d'une signalétique piétonne pour favoriser la marche	Marignier	X		5
Etude d'opportunité pour la mise en place de 3 lignes Vélobus	CCPMB	X		8
Intervention pédagogique sur le temps scolaire	Ecole les Darbaillets	X		1
Renforcer l'usage et la visibilité du covoiturage et de l'intermodalité	PMGF		X	0



APPEL À PROJETS « MOBIL'ARVE 2 »

Dans le cadre du **PPA2 de la vallée de l'Arve** cet appel à projets mobilité, propose :

- **d'accompagner les acteurs de la vallée** dans le **développement des mobilités durables**
- **de concrétiser les idées d'actions** des lauréats par l'intermédiaire de **conseils et expertises de l'AESMB**



5 CRITÈRES D'APPRÉCIATION

1 Adéquation du projet avec les objectifs du Plan de Protection de l'Atmosphère

Il s'agit d'améliorer la qualité de l'air par la mise en place de mesures permettant la réduction des émissions de polluants atmosphériques afin d'éviter les dépassements fixés par l'Union Européenne.

2 Avoir une personne référente à la mobilité

Il s'agit de faciliter les échanges entre la structure et l'Agence Écomobilité en vu d'un soutien durable et pérenne du projet.

3 Inscription du projet au sein d'une démarche cohérente plus globale

Il s'agit de créer un contexte favorable à l'efficacité et à la durabilité du projet à l'échelle de la structure ou à plus grande échelle, notamment en partenariat avec les collectivités locales.

4 Faible expertise dans le domaine de l'écomobilité

Les structures disposant de peu de connaissance et d'expérience dans le domaine de l'écomobilité seront avantagées.

5 Effet levier et valeur ajoutée de la prestation proposée

Les candidats ne disposant pas de possibilité d'aide extérieure ou de subventions adaptées à leurs besoins seront avantagées.



1 AMANCY : Etude de mise en place d'un service de ramassage scolaire

- Commune en accord avec demande du jury pour commencer par un diagnostic complet et étudier toutes les alternatives possibles aux déplacements scolaires
- **9 jours**

2 ARENTHON : Développement des déplacements cyclables

- Attente d'une expertise et d'un accompagnement technique de l'Agence pour étude de faisabilité
- Financement des aménagements cyclables prévus par la commune
- **7 jours**

3 ASSOCIATION NATURE ET ENVIRONNEMENT EN PAYS ROCHOIS : Défi Ecolier

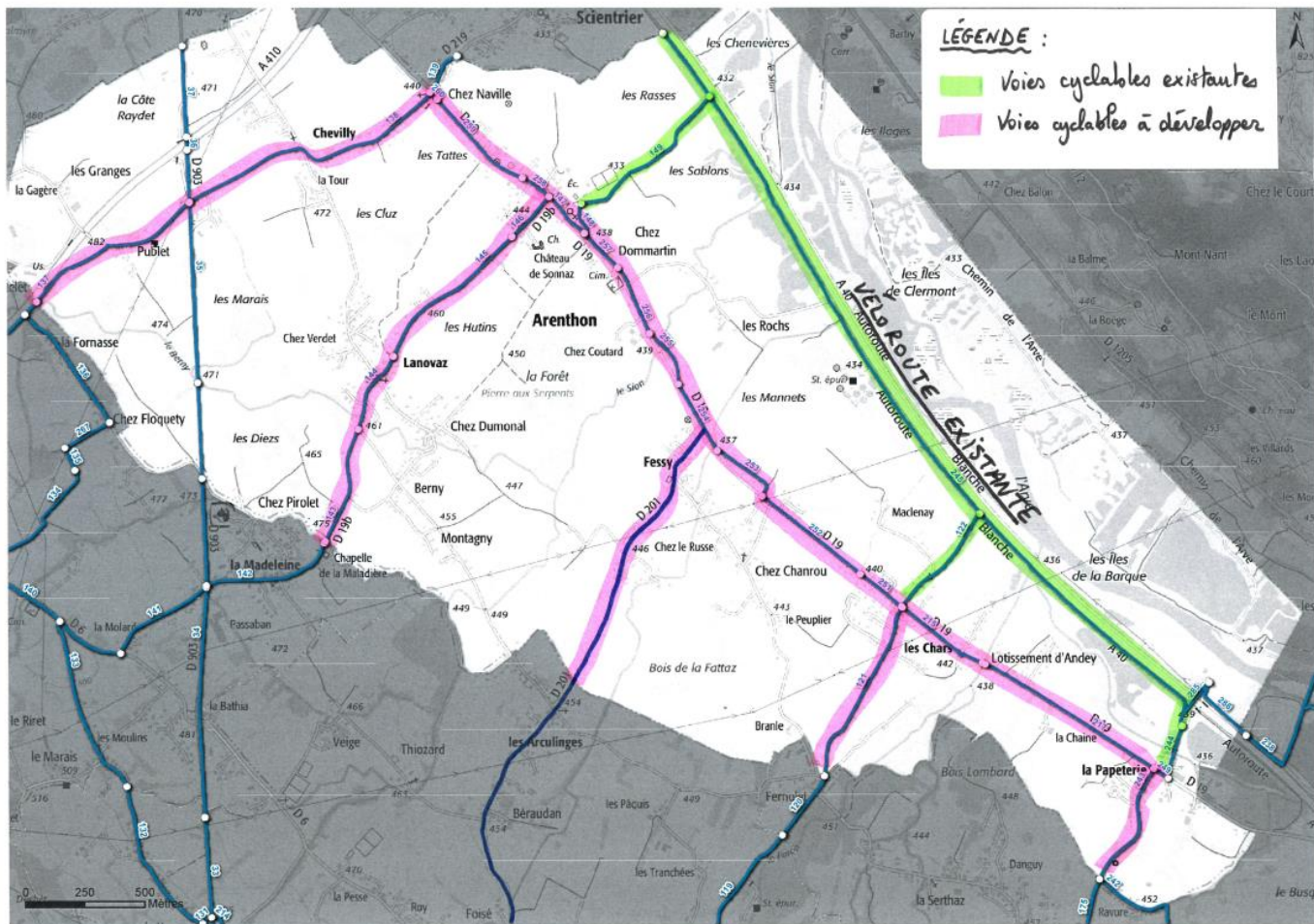
- Objectif : 1 journée de défi
- Contacts avec 2-3 écoles primaires dont enseignants intéressés par ce projet de défi écolier :
 - 1) Bois des Chères (La Roche sur Foron)
 - 2) Ecole du Centre (Saint Pierre en Faucigny)
 - 3) Ecole Mallinjoud (La Roche sur Foron)
- **4 jours**

4 BONNEVILLE : Guider et informer les piétons pour consolider la pratique de la marche

- Déployer des outils d'orientation et d'information dédiés à la marche
- Guider et informer les usagers à travers une signalétique adaptée aux spécificités de la pratique marche et au contexte local.
- **5 jours**



PROJET ARENTHON : Carte du schéma cyclable





5

CCFG : Guider et informer les cyclistes pour démocratiser l'usage du vélo

- Proposition d'un accompagnement pour la rédaction d'un cahier des charges et d'une stratégie communication
- **1 jour**

6

MARIGNIER : Mise en place d'une signalétique piétonne pour favoriser la marche

- Accompagnement méthodologique
- **5 jours**

7

CCPMB : Etude pour la mise en place de 3 lignes de Vélo-Bus

- Financement du Vélobus prévu dans le budget de la CCPMB pour desserte des 3 écoles :
 - 1. Le Fayet (St Gervais les Bains)
 - 2. Ecole de l'Abbaye (Passy)
 - 3. Ecole du Chedde (Passy)
- Projet en complément des propositions de Pedibus à Passy
- **8 jours**

8

Ecole les Darbaillets : Déplacement en vélo à Cordon

- Directrice de l'Ecole favorable à 1 intervention pédagogique en classe
- **1 jour**





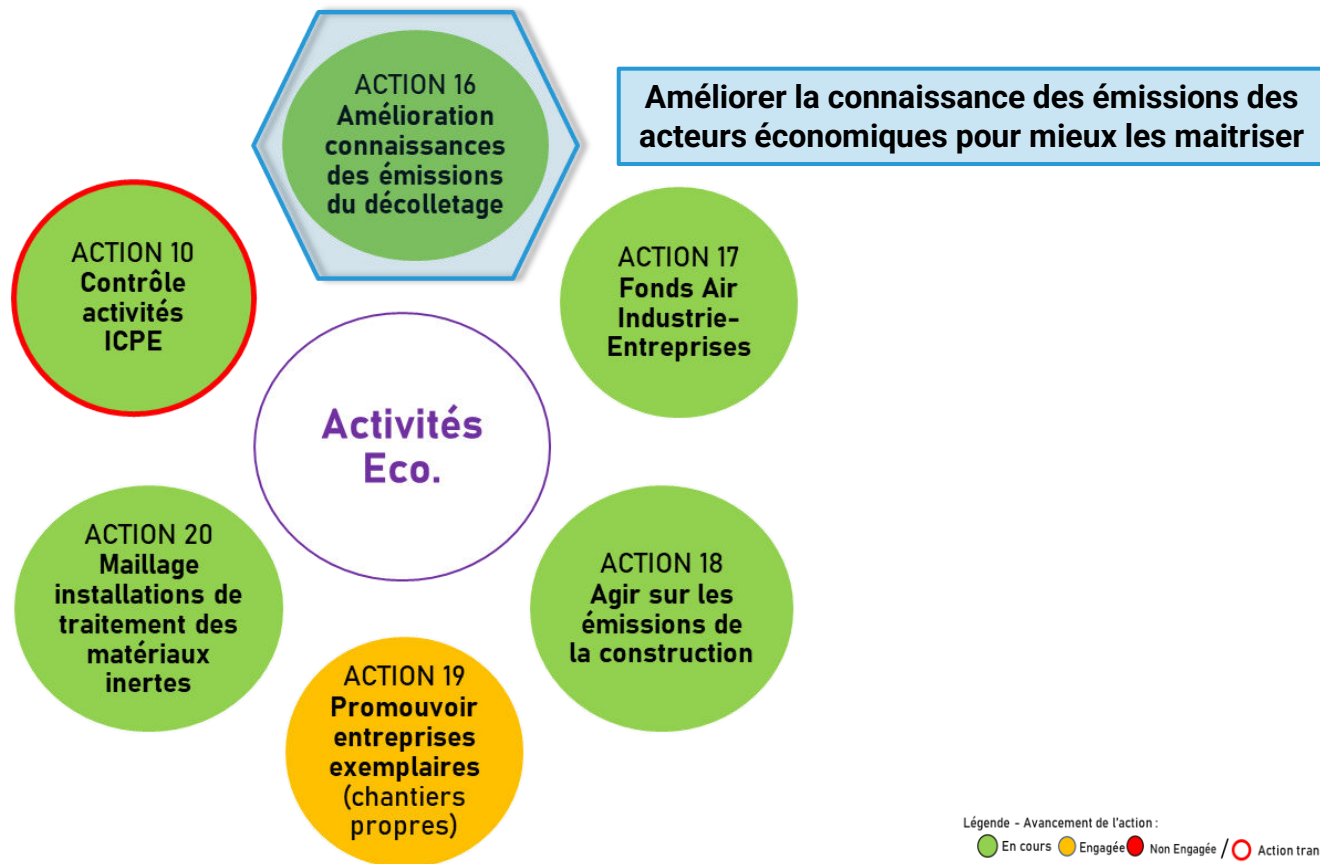
Merci pour votre attention



COMMISSION ACTIVITES ECONOMIQUES

ETUDE DECOLLETAGE

Action 16



ETUDE DECOLLETAGE

ETUDE DECOLLETAGE

Action 16 Objectifs de l'étude



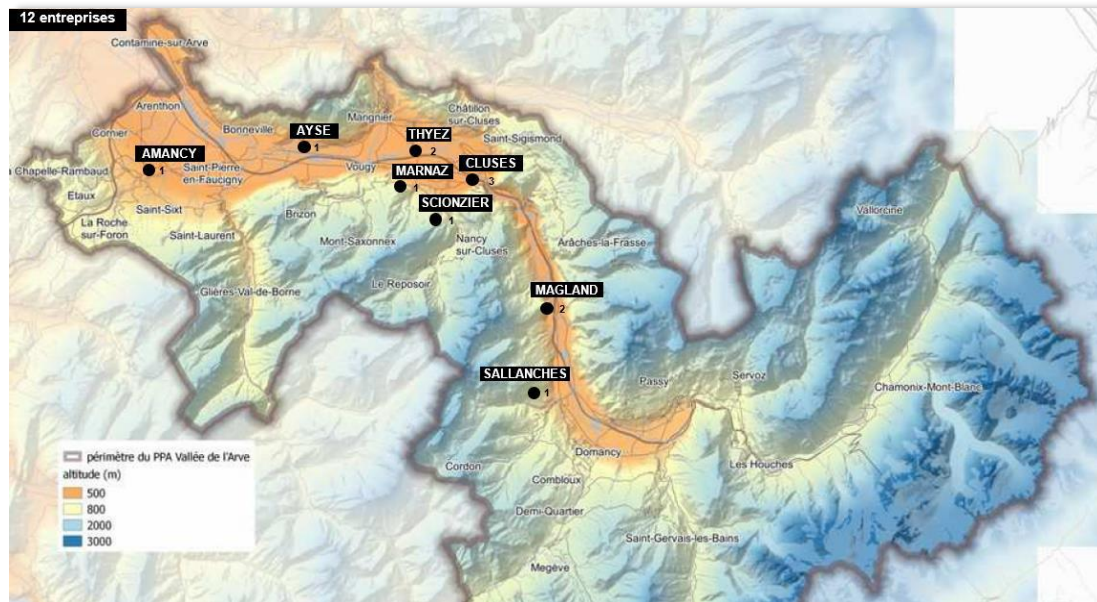
- Réalisation de l'état des lieux pour l'activité du décolletage description du parc des installations et des émissions associées
- Estimation des émissions canalisées du secteur du décolletage sur le territoire du PPA 2 par un protocole dédié et représentatif de l'activité
- Facilitation de l'instruction et du suivi des dossiers Fonds Air Entreprises
- Guide de bonnes pratiques

ETUDE DECOLLETAGE

Action 16 Sélection des entreprises

- 292 entreprises contactées
- 48 réponses au sondage dont 29 dans le secteur du décolletage
- 19 intéressées par la campagne de mesures (11 oui / 8 peut-être)
- Au total pour l'étude :

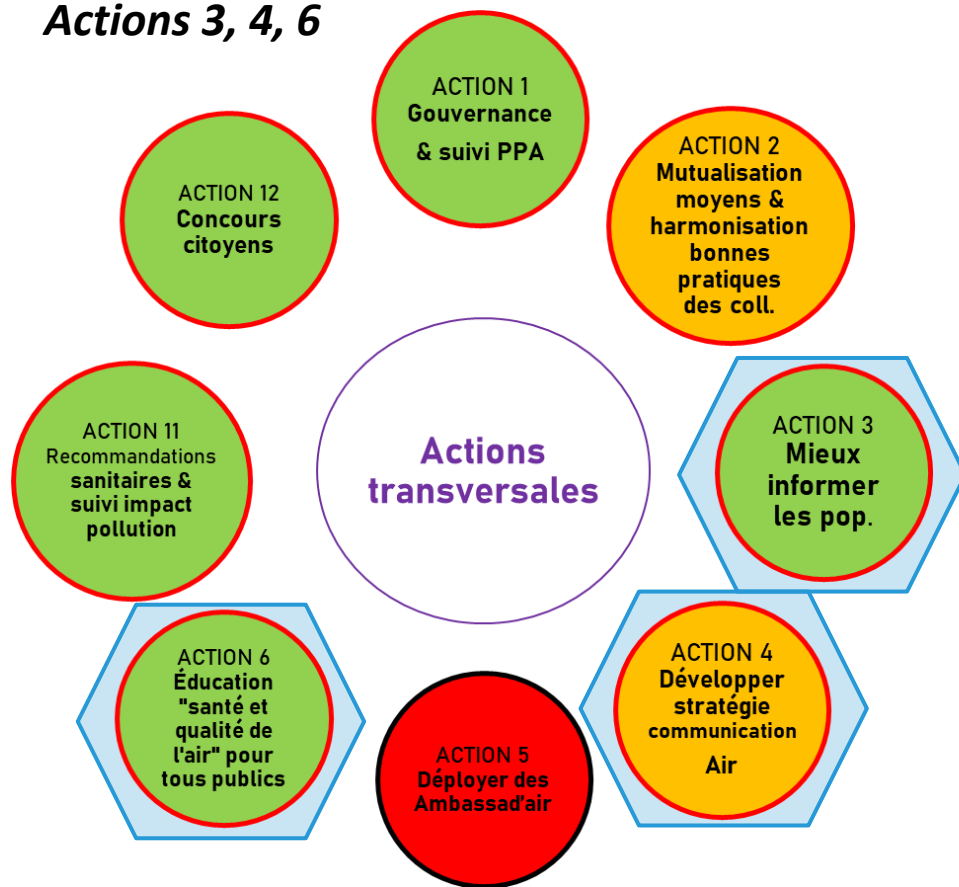
**10 entreprises sélectionnées
selon 3 critères de choix**



ACTIONS TRANSVERSALES

ACTIONS TRANSVERSALES

Actions 3, 4, 6



Développer des actions/une stratégie de communication « Air »

Légende - Avancement de l'action :

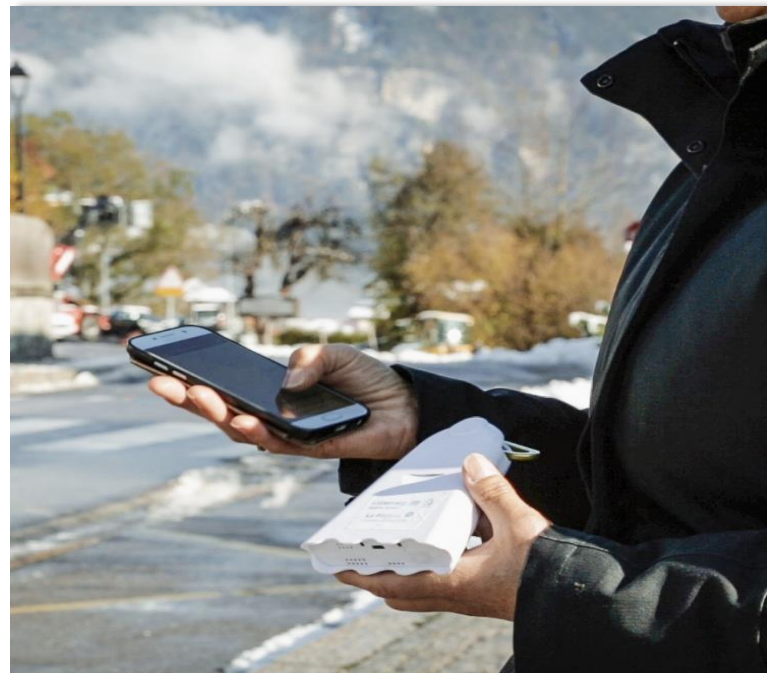
● En cours ● Engagée ● Non Engagée / ○ Action transversale

CAPTOTHEQUE

CAPTOTHEQUE

Bilan provisoire

- 170 prêts sur 180 possible
- Baisse Mai et Juin car moins de pollution et préoccupations autres (comme sur les autres territoires)
- 68 utilisateurs d'iphone en attente de l'ouverture du service en septembre 22
- Chaque mois :1 Atelier Fonctionnalités & 1 Atelier Dialogue
- Nombre de sessions de mesures: 1584
- 822 h de mesures
- Nombre de mesures: 5 089 770
- Les « missions » effectuées : vigilance pollution
> trajet domicile-travail > variations temporelles
> l'aération de mon logement > l'air sur mon lieu de travail > inversion de température, etc...



Des prêts dans 29 communes, les 10 communes qui ont le plus emprunté :

Passy (74190)	21
Sallanches (74700)	19
Bonneville (74130)	11
Les Houches (74310)	11
Cluses (74300)	9
Chamonix-Mont-Blanc (74400)	8
Ayse (74130)	7
Magland (74300)	6
Marignier (74970)	6
Combloux (74920)	5

Des mesures dans l'ensemble des communes du PPA, Les 10 communes où l'on a eu le plus de sessions de mesures:

Passy	205
Sallanches	165
Magland	129
Chamonix-Mont-Blanc	105
Houches	89
Bonneville	84
Cluses	78
Contamine-sur-Arve	54
Scionzier	51
Roche-sur-Foron	40

3. DEPLOIEMENT DE LA STRATEGIE DE COMMUNICATION DU PPA

IDENTITÉ VISUELLE

OPTIMISATION DU LOGO

Baseline & bandeau partenaires



*Agir ensemble pour
la qualité de l'air !*

Objectifs et arbitrages :

- Moderniser le logo en conservant l'articulation initiale
- Faciliter l'identification du territoire (vallée, montagnes)
- Faciliter la lecture et la compréhension du PPA
- Retirer le "2" pour pérenniser l'utilisation du logo



Anciens logos



Bandeau partenaires :

Piloté par



Financé par



Co-animé par




- En complément du logo sur les outils de communication : présentations, encarts presse, affiches ...

RÉSEAUX SOCIAUX

CRÉATION DES COMPTES FACEBOOK ET LINKEDIN PPA

Mise en contexte des comptes





Plan de Protection de l'Atmosphère de la vallée de l'Arve
Agir pour la qualité de l'air dans la Vallée de l'Arve
Programme de qualité de l'environnement - Bonneville - 188 abonnés

Voir les 23 employés sur LinkedIn

[✓ Suivi](#) [Consulter le site web](#) [Plus](#)

[Accueil](#) [À propos](#) [Posts](#) [Offres d'emploi](#) [Personnes](#) [Vidéos](#)

Présentation

Le PPA est le plan d'actions piloté par l'État, et porté ensemble avec les collectivités du territoire et les acteurs locaux pour améliorer la qualité de l'air sur le territoire de la vallée de l'Arve. Tous les partenaires sont mobilisés sur cet enjeu crucial avec un objectif : réduire la pollution pour la santé de tous.

Ces actions permanentes ou temporaires sont soit réglementaires et mises en œuvre par arrêtés préfectoraux, soit volontaires, portées par l'État, les collectivités et les acteurs locaux.


Des actions concrètes :

Le PPA c'est 30 actions sur 3 sources de pollution : le chauffage résidentiel, les transports et l'industrie ; ainsi que sur l'économie de la ressource et la diminution des déchets. La mobilisation citoyenne et l'information.

Site web
<https://mavallee-enclair.fr/>

Téléphone
04 50 25 60 14
ppa-arve-dreal-aral@developpement-durable.gouv.fr

Téléphone
04 50 25 60 14



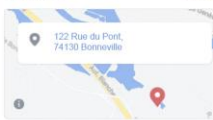
Plan de Protection de l'Atmosphère de la vallée de l'Arve
Collectivité publique et territoriale

[En savoir plus](#)
mavallee-enclair.fr

[Accueil](#) [À propos](#) [Avis](#) [Photos](#) [Plus](#)

À propos

Voir tout



122 Rue du Pont, 74130 Bonneville

1 Le PPA est le plan d'actions piloté par l'État, et porté ensemble avec les collectivités du territoire et les acteurs locaux pour améliorer la qualité de l'air sur le territoire de la vallée de l'Arve. »


87 personnes aiment ça
97 personnes sont abonnées
3 personnes ont visité ce lieu
<https://mavallee-enclair.fr/>
04 50 25 60 14
ppa-arve-dreal-aral@developpement-durable.gouv.fr
Actuellement ouvert
08:30 - 12:00
Collectivité publique et territoriale

Photos

Voir tout

Plan de Protection de l'Atmosphère de la vallée de l'Arve
Le 12 avril à 15:49

La topographie de la vallée est un facteur important dans l'accumulation de polluants dans l'air. Dans la vallée de l'Arve, les montagnes bloquent la dispersion des polluants dans l'air. De plus, les vents nocturnes, plus froids, plaquent la pollution dans la vallée. Cette topographie spécifique à notre vallée est un facteur important dans le suivi de la qualité de l'air.



J'aime Commenter Partager

Plan de Protection de l'Atmosphère de la vallée de l'Arve
Les oxydes d'azote sont des polluants atmosphériques.

Les oxydes d'azote sont émis lors de la combustion. Ils sont émis principalement par les moteurs thermiques des véhicules. La production d'électricité dans une centrale thermique ou la combustion pour le chauffage individuel et certains procédés industriels sont également émetteurs d'oxydes d'azote.

Le secteur du transport représente 67% des émissions d'oxyde d'azote.

LIGNE ÉDITORIALE

Facebook & LinkedIn

- Ligne éditoriale **axée sur la pédagogie et l'information** auprès des particuliers et des professionnels
- Programmation hebdomadaire du calendrier **à partir du 28 juin 2022**
- Groupe de travail dédié pour la validation des contenus
- Groupe de travail dédié pour la modération



PRESSE

ENCARTS PRESSE

Dauphiné Libéré, Le Faucigny, Le Messenger



Agir ensemble pour la qualité de l'air !

Suivez le PPA sur les réseaux sociaux :

Le Plan de protection de l'atmosphère de la vallée de l'Arve

Le connaissez-vous vraiment ?

Le PPA c'est,

- Un plan d'actions piloté par l'État, et porté de manière partenariale avec les collectivités et les acteurs locaux pour améliorer la qualité de l'air sur le territoire de la vallée de l'Arve :
- sur 3 sources de pollution : le chauffage résidentiel, les transports et l'industrie
- autour de l'économie de la ressource et de la diminution des déchets
- autour de la mobilisation citoyenne et de l'information

Des résultats : depuis 10 ans une baisse continue et significative d'émission de tous les polluants ciblés, - 31% de particules fines et - 28% d'oxydes d'azote. (source : ATMO)

Agissons ensemble et engageons nous dans la durée pour améliorer la qualité de notre air et assurer la protection de notre santé et de notre environnement.

Piloté par

Financé par

Co-animé par

Le Plan de protection de l'atmosphère de la vallée de l'Arve

Le connaissez-vous vraiment ?

Le PPA c'est,

Un plan d'actions piloté par l'État, et porté de manière partenariale avec les collectivités et les acteurs locaux pour améliorer la qualité de l'air sur le territoire de la vallée de l'Arve

- sur 3 sources de pollution : le chauffage résidentiel, les transports et l'industrie
- autour de l'économie de la ressource et de la diminution des déchets
- autour de la mobilisation citoyenne et de l'information

Des résultats : depuis 10 ans une baisse continue et significative d'émission de tous les polluants ciblés - 31% de particules fines et - 28% d'oxydes d'azote. (source : ATMO)

Agissons ensemble et engageons nous dans la durée pour améliorer la qualité de notre air et assurer la protection de notre santé et de notre environnement.

Suivez le PPA sur les réseaux sociaux :

Agir ensemble pour la qualité de l'air !

Piloté par

Co-animé par

Soutenu par

Presse et réseaux sociaux

[illegible]

REUNION PUBLIQUE

RÉUNION PUBLIQUE

Date et lieu

- Période identifiée :
Fin septembre / début octobre
- Lieu sélectionné :
Passy, le parvis des Fiz



4. QUESTIONS DIVERSES / ECHANGES AVEC LA SALLE



***Agir ensemble pour
la qualité de l'air !***

Piloté par



Financé par



Co-animé par

